



PARASHAT REÉ – MIRA (AÑO 3)

Devarim (Deuteronomio) 11:26-12:28 / 12:29-14:29 / **15:1-16:17**

1) ¿Qué deben hacer los israelitas cada siete años? (Dev. 15:1)

2) ¿Qué deben hacer los israelitas para que la tierra sea bendecida? (Dev. 15:5)

3) ¿Un israelita debe estar dispuesto a abrir su qué para sus hermanos? (Dev. 15:8)

4) ¿Qué tipo de pensamiento no debe mostrar un israelita? (Dev. 15:9)

5) Si los israelitas abren sus manos a los pobres y necesitados, ¿qué recibirán? (Dev. 15:10)

6) ¿En qué año deben los israelitas liberar a sus esclavos hebreos? (Dev. 15:12)

7) ¿Para quién se deben apartar siempre los primogénitos varones? (Dev. 15:19)

8) ¿Qué debe derramarse sobre la tierra como agua? (Dev. 15:23)

9) ¿Durante cuántos días se debe comer matzá (Pan sin levadura)? (Dev. 16:3)

10) ¿Cuántas veces al año deben presentarse todos los hombres ante Yahweh? (Dev. 16:16)

Yeshayahu (Isaías) 66:1-6 / 66:7-14 / **66:15-24**

1) Elohim juzgará a toda la humanidad con fuego y ¿qué más? (Yesh. 66:15)

2) ¿Quién conoce las obras y los pensamientos de cada uno? (Yesh. 66:18)

3) ¿Qué será nuevo? (Yesh. 66:22)

4) ¿Cuál es el tiempo de reposo y adoración que, junto a las lunas nuevas, permanecerá vigente para toda la humanidad? (Yesh. 66:23)

5) ¿Qué verán cuando salgan? (Yesh. 66:24)

Encuentra las 7 diferencias.



Maasei (Hechos) 15:1-21 / 15:22-35 / **15:36-41**

1) ¿Con quién habló Shaul? (Maa. 15:36)

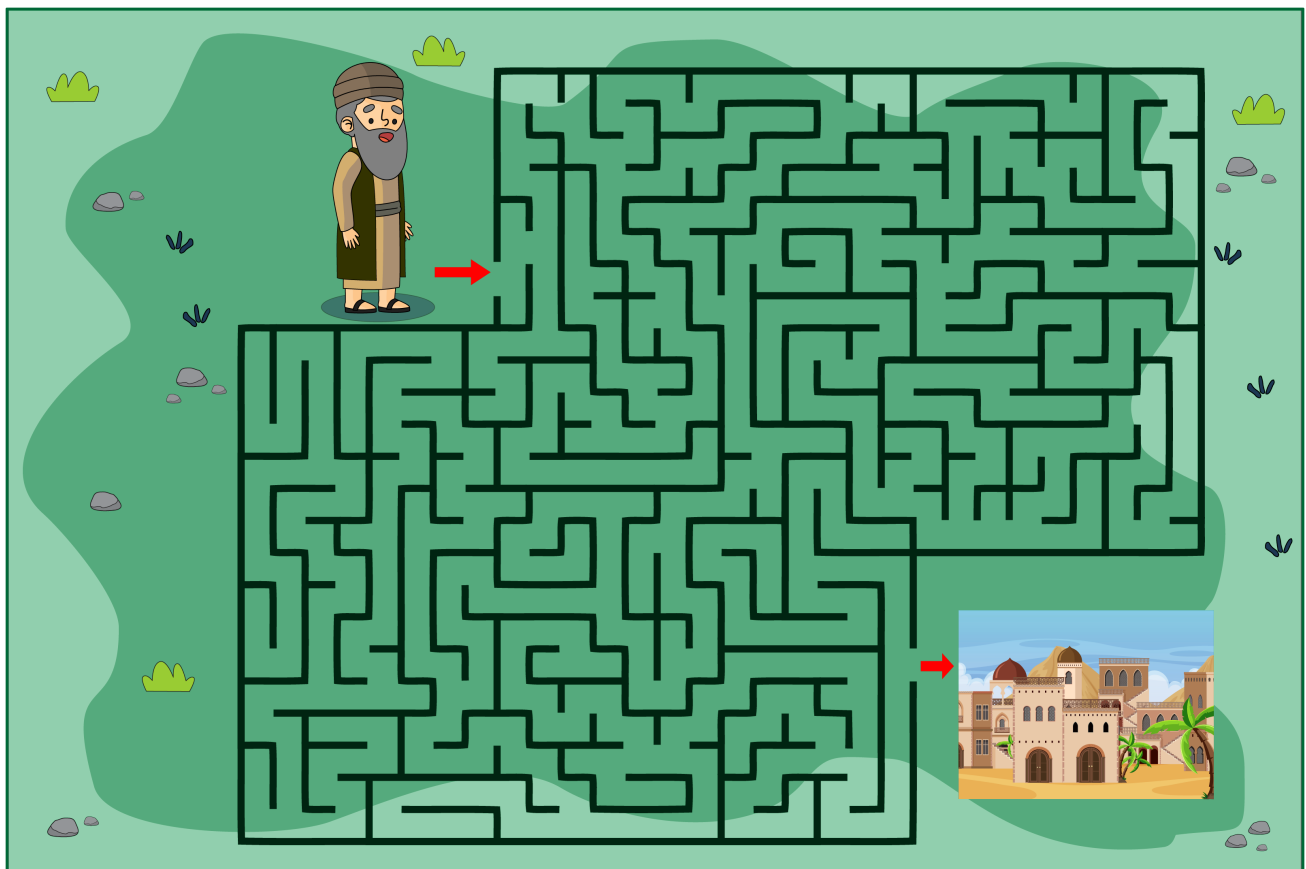
2) ¿A quién más se sugirió que acompañara a los hermanos? (Maa. 15:37)

3) ¿Qué pensó Shaul sobre dejar que este hombre los acompañara? (Maa. 15:38)

4) ¿A dónde navegó Shaul tras los desacuerdos? (Maa. 15:39)

5) ¿A qué dos naciones fue Shaul con el fin de fortalecer las congregaciones? (Maa. 15:40)

Shaul (Pablo) decidió separarse de Bernabé y emprender viaje, ayúdalo a llegar hasta su destino

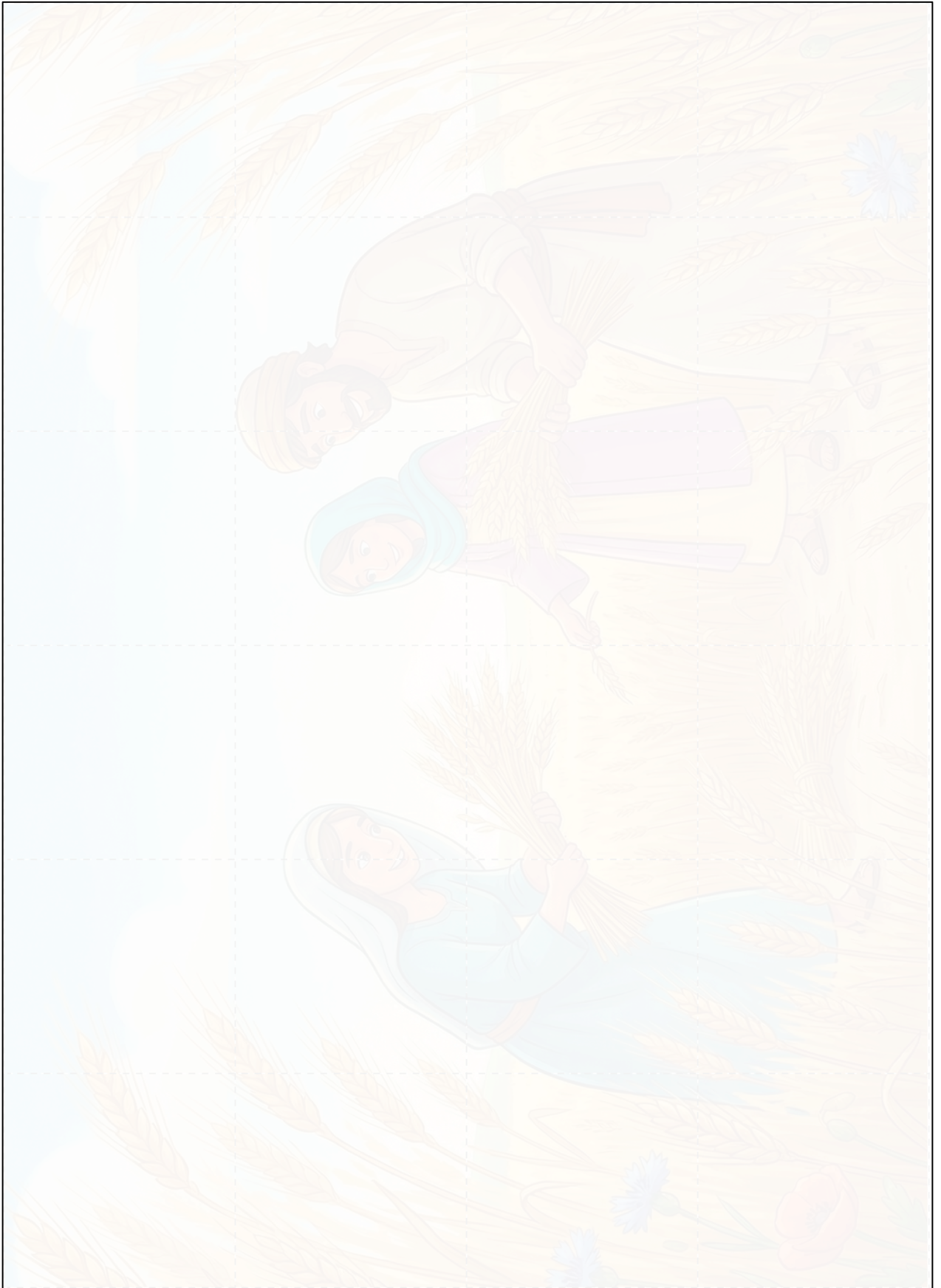


SOPA DE LETRAS: PARASHAT REÉ

S	A	D	O	R	A	C	I	O	N	Y	B	K	O	Q	P	M	C	H	M	J	D	S	T	R
C	B	V	Q	N	D	N	L	B	S	P	N	I	L	F	R	W	B	H	R	N	X	B	A	S
J	R	M	B	N	F	M	I	B	N	Z	A	R	Q	S	T	J	X	L	T	Z	P	N	B	I
X	J	Z	W	T	C	R	B	C	V	Y	C	Q	S	Y	P	F	B	E	R	N	A	B	E	T
Z	L	Q	R	I	S	V	E	X	V	E	I	C	J	O	R	X	D	G	L	T	C	E	R	F
A	Y	M	W	E	K	N	R	C	N	N	O	U	F	Q	S	D	N	W	Q	B	T	F	N	V
W	B	H	P	R	G	T	A	R	B	T	N	R	D	N	L	M	M	M	W	K	Q	L	A	P
D	G	F	G	R	Y	J	L	S	O	L	E	M	N	I	D	A	D	I	R	X	J	C	C	N
S	C	B	B	A	Q	O	I	C	D	T	S	S	V	T	B	S	Q	S	B	D	C	O	U	W
F	I	E	N	N	T	R	D	U	Y	F	P	Z	X	Q	F	S	R	I	Z	K	E	N	L	P
K	D	N	I	U	N	P	A	W	S	I	L	A	S	Z	L	B	X	O	K	F	H	F	O	I
A	X	D	K	E	A	D	D	M	B	H	G	B	Y	P	H	F	S	N	J	Z	S	I	S	M
V	N	I	R	V	N	Y	S	F	N	C	I	E	L	O	S	N	U	E	V	O	S	R	P	L
D	L	C	Y	A	W	T	Q	U	D	Q	N	T	W	H	W	M	V	R	N	S	M	M	B	A
Z	B	I	Y	P	I	F	O	C	K	W	P	D	W	D	D	R	B	O	B	T	C	A	I	Q
V	H	O	Q	J	B	W	S	Z	P	B	Y	Z	E	I	K	W	P	S	Q	V	K	N	U	D
N	Y	N	H	V	O	L	U	N	T	A	R	I	A	H	C	E	G	D	S	B	X	D	K	W
Q	J	G	L	P	C	T	F	B	C	D	F	H	Z	R	G	S	T	N	C	M	K	O	D	N
W	X	F	R	S	L	T	M	K	K	I	B	L	D	S	F	C	X	J	D	P	C	M	C	S
Y	K	V	N	S	P	M	S	Y	G	F	M	P	D	X	R	E	M	I	S	I	O	N	N	V

- | | |
|-------------------------------------|------------------------------------|
| <input type="radio"/> Remisión | <input type="radio"/> Tierra Nueva |
| <input type="radio"/> Liberalidad | <input type="radio"/> Adoración |
| <input type="radio"/> Solemnidad | <input type="radio"/> Naciones |
| <input type="radio"/> Tabernáculos | <input type="radio"/> Bernabé |
| <input type="radio"/> Voluntaria | <input type="radio"/> Misioneros |
| <input type="radio"/> Bendición | <input type="radio"/> Silas |
| <input type="radio"/> Cielos Nuevos | <input type="radio"/> Confirmando |

MISERICORDIA QUE ALIMENTA



Recorta, mezcla y arma pegando las piezas sobre la hoja anterior.

