



PARASHAT HAAZINU – PRESTA OÍDO (AÑO 2)

Devarim (Deuteronomio) 32:1-32:12 / **32:13-39** / 32:40-52

1) ¿Qué produjo la sangre de las uvas? (Dev. 32:14)

2) ¿A qué sacrificaba el pueblo? (Dev. 32:17)

3) ¿Qué tipo de generación era el pueblo? (Dev. 32:20)

4) ¿Hasta dónde llega la ira de Yahweh? (Dev. 32:22)

5) ¿Qué pensó hacer Elohim a Israel? (Dev. 32:26)

6) ¿Qué les falta a nuestros enemigos que nosotros sí tenemos? (Dev. 32:31)

7) ¿A qué sabe el vino? (Dev. 32:33)

8) ¿Para quién es la venganza y la retribución? (Dev. 32:35)

9) ¿De quién se apiadará Elohim? (Dev. 32:36)

10) ¿Quién es el único Elohim? (Dev. 32:39)

Shemuel Bet (2 Samuel) 22:1-17 / **22:18-35** / 22:36-51

1) ¿Por qué recompensó Elohim a David? (Shem. Bet 22:21)

2) ¿De qué no se apartó David? (Shem. Bet 22:23)

3) ¿Qué hace Elohim a los soberbios? (Shem. Bet 22:28)

4) ¿Quién es la Roca? (Shem. Bet 22:32)

5) ¿Quién es la fuerza y la protección de David? (Shem. Bet 22:33)

Encuentra las 7 diferencias.



1) ¿Cómo deben ser las mentes y los propósitos de los hermanos? (Cor. Alef 1:10)

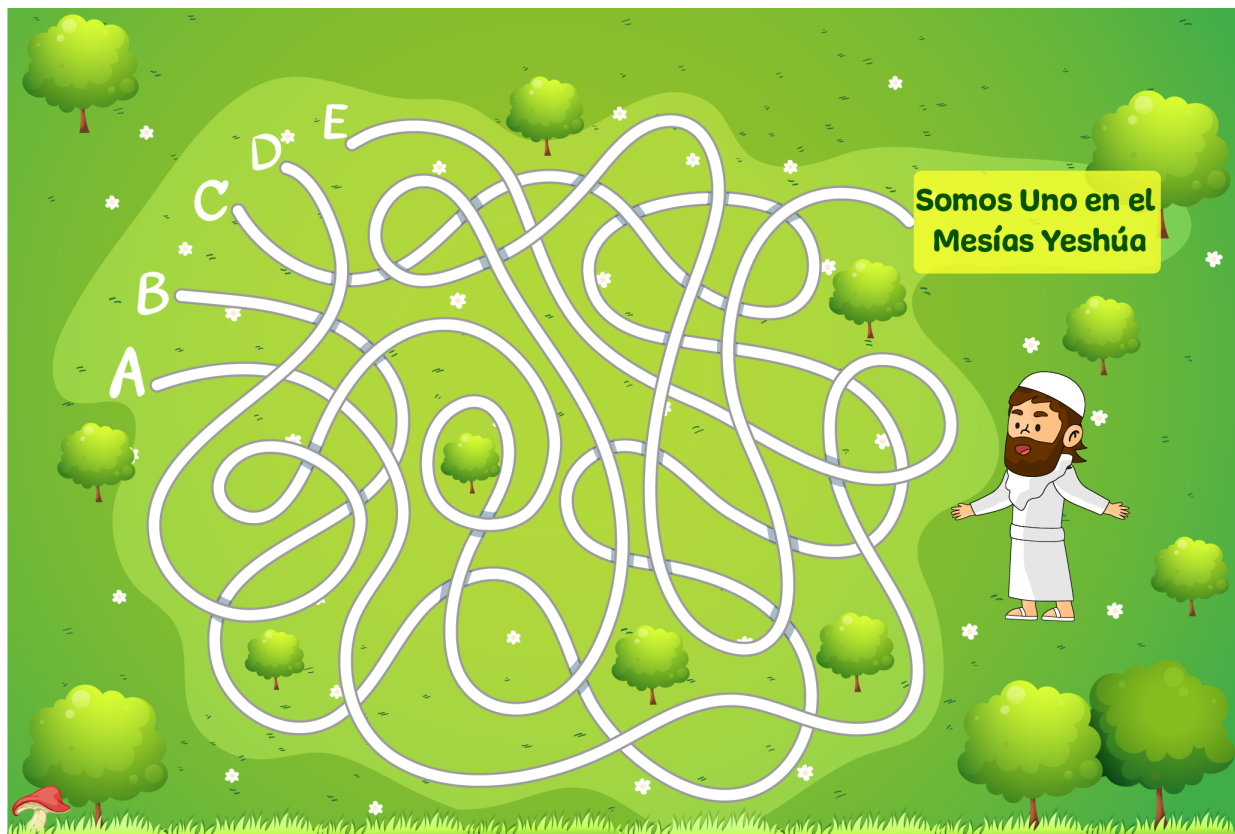
2) ¿Qué ha sucedido con algunos de los de Cloé? (Cor. Alef 1:11)

3) ¿Quién murió en el madero (cruz)? (Cor. Alef 1:13)

4) ¿El nombre de quién debe usarse durante la inmersión? (Cor. Alef 1:14)

5) ¿Por qué no debemos confiar en la «sabiduría» para proclamar la Buena Nueva? (Cor. Alef 1:17)

Encuentra el camino correcto hasta la salida del laberinto. Recuerda que solo uno es el correcto, y si te desvías, ¡puedes intentarlo de nuevo! Recuerda que siempre debemos mantenernos **unidos** en un mismo **pensamiento** en Yeshúa.



SOPA DE LETRAS: PARASHAT HAAZINU

S	W	F	Z	M	X	L	F	T	N	Y	B	K	O	Q	P	M	B	H	M	J	D	S	T	R
C	B	V	Q	N	U	N	I	D	A	D	N	I	L	F	R	W	I	Y	G	V	V	G	X	L
J	R	S	B	N	F	M	H	B	N	Z	G	N	Q	S	T	J	X	L	T	Z	P	N	Y	I
X	J	A	W	S	C	R	P	C	V	Y	T	M	S	Y	P	F	P	N	I	J	M	W	C	D
Z	L	L	R	J	S	V	N	X	M	E	J	E	J	O	R	X	D	M	R	T	C	E	W	I
A	Y	M	W	H	K	N	J	C	O	N	L	R	F	Q	O	D	N	X	A	B	T	F	N	V
W	B	O	P	C	G	T	D	R	N	T	H	S	D	N	C	B	M	B	T	K	Q	L	T	I
D	G	S	G	B	Y	J	K	P	T	V	B	I	M	G	A	C	B	L	H	X	J	P	Y	S
S	C	B	B	T	Q	O	J	C	A	T	X	O	V	T	S	L	Q	T	B	D	C	Z	C	I
F	I	H	N	P	T	R	W	U	Ñ	F	P	N	X	Q	F	W	R	S	Z	K	E	I	Q	O
K	D	U	I	X	N	P	W	S	A	Q	M	C	E	S	C	U	D	O	K	F	H	V	C	N
A	F	U	E	R	Z	A	T	H	S	H	G	B	Y	P	H	N	S	Q	J	Z	S	T	W	E
V	N	L	R	C	N	Y	S	F	W	T	V	T	S	M	T	S	W	F	S	T	Q	L	P	S
D	L	C	Y	R	W	T	Q	U	D	A	L	A	B	A	N	Z	A	S	G	H	M	S	B	A
Z	B	S	Y	P	I	F	O	C	K	W	P	D	W	D	E	T	B	N	B	T	C	U	I	Q
V	H	B	Q	J	B	W	S	Z	P	B	Y	Z	E	I	L	L	P	L	Q	V	K	S	U	D
N	Y	O	M	A	N	A	N	Z	Y	B	G	G	M	H	O	H	R	E	F	U	G	I	O	W
Q	J	G	L	P	C	T	F	B	C	D	F	H	Z	R	H	Q	T	N	C	M	K	U	D	N
W	X	F	R	S	L	T	M	K	K	I	B	L	D	S	I	C	X	J	D	P	C	M	C	S
Y	K	V	N	S	A	B	I	D	U	R	I	A	D	X	M	O	H	L	N	R	Q	C	N	V

- | | |
|--------------------------------|----------------------------------|
| <input type="radio"/> Maná | <input type="radio"/> Fuerza |
| <input type="radio"/> Montañas | <input type="radio"/> Escudo |
| <input type="radio"/> Rocas | <input type="radio"/> Refugio |
| <input type="radio"/> Alabanza | <input type="radio"/> Unidad |
| <input type="radio"/> Ira | <input type="radio"/> Divisiones |
| <input type="radio"/> Elohim | <input type="radio"/> Sabiduría |
| <input type="radio"/> Salmos | <input type="radio"/> Inmersión |

La Roca de Salvación y Juicio

