



PARASHÁ YITRO – JETRO (AÑO 2)

Shemot (Éxodo) 18:1-27 / **19:1-25** / 20:1-26

1) Cuando Moshé (Moisés) subió a la montaña para encontrarse con Elohim, ¿qué le ordenó Elohim a Moshé que hablara a los hijos de Israel? (Shem. 19:5-6)

2) ¿Qué respondió el pueblo a Moshé? (Shem. 19:8)

3) ¿Cómo dijo Yahweh que vendría y por qué vendría de esta manera? (Shem. 19:9)

4) ¿Qué tenía que hacer el pueblo y para cuándo tenía que estar preparado? (Shem. 19:10-11)

5) ¿Qué le dijo Elohim a Moshé sobre la frontera? (Shem. 19:12)

6) ¿Qué le ocurriría a cualquier hombre o bestia si lo tocara? (Shem. 19:13)

7) Una vez que el pueblo fue apartado, describe lo que el pueblo experimentó al tercer día. (Shem. 19:16)

8) ¿Describe el humo en el monte Sinaí? (Shem. 19:18)

9) ¿Qué sucedió antes de que Moshé hablara y Elohim respondiera? (Shem. 19:19). ¿Sobre qué lugar descendió Yahweh? (Shem. 19:20)

10) ¿Qué instruyó Elohim a Moshé cuando éste estaba en la montaña? (Shem. 19:24)

1) ¿Qué le dijo Yahweh a Acáz? (Yesh. 7:10-11)

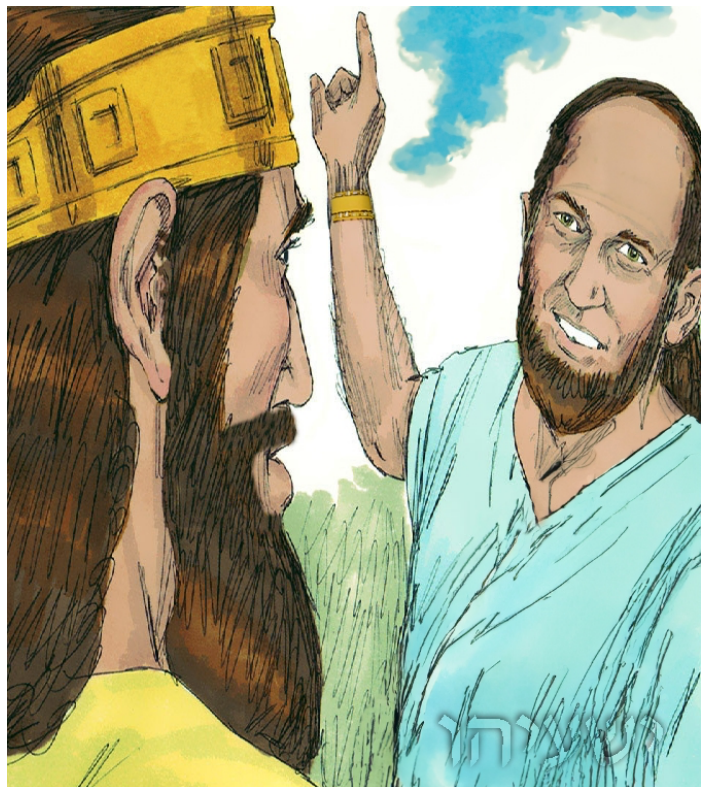
2) ¿Qué respondió Acáz? (Yesh. 7:12)

3) ¿Qué señal dijo Yahweh que daría? (Yesh. 7:14)

4) ¿Qué ordenó Yahweh al profeta que hiciera? (Yesh. 8:1)

5) ¿Sobre quién recaerá el juicio de Yahweh? (Yesh. 8:8) ¿Qué palabras nos dicen que Yahweh no será misericordioso? (Yesh. 8:9)

Encuentra las 7 diferencias.



1) ¿De qué no hay que preocuparse? (Mat. 6:25)

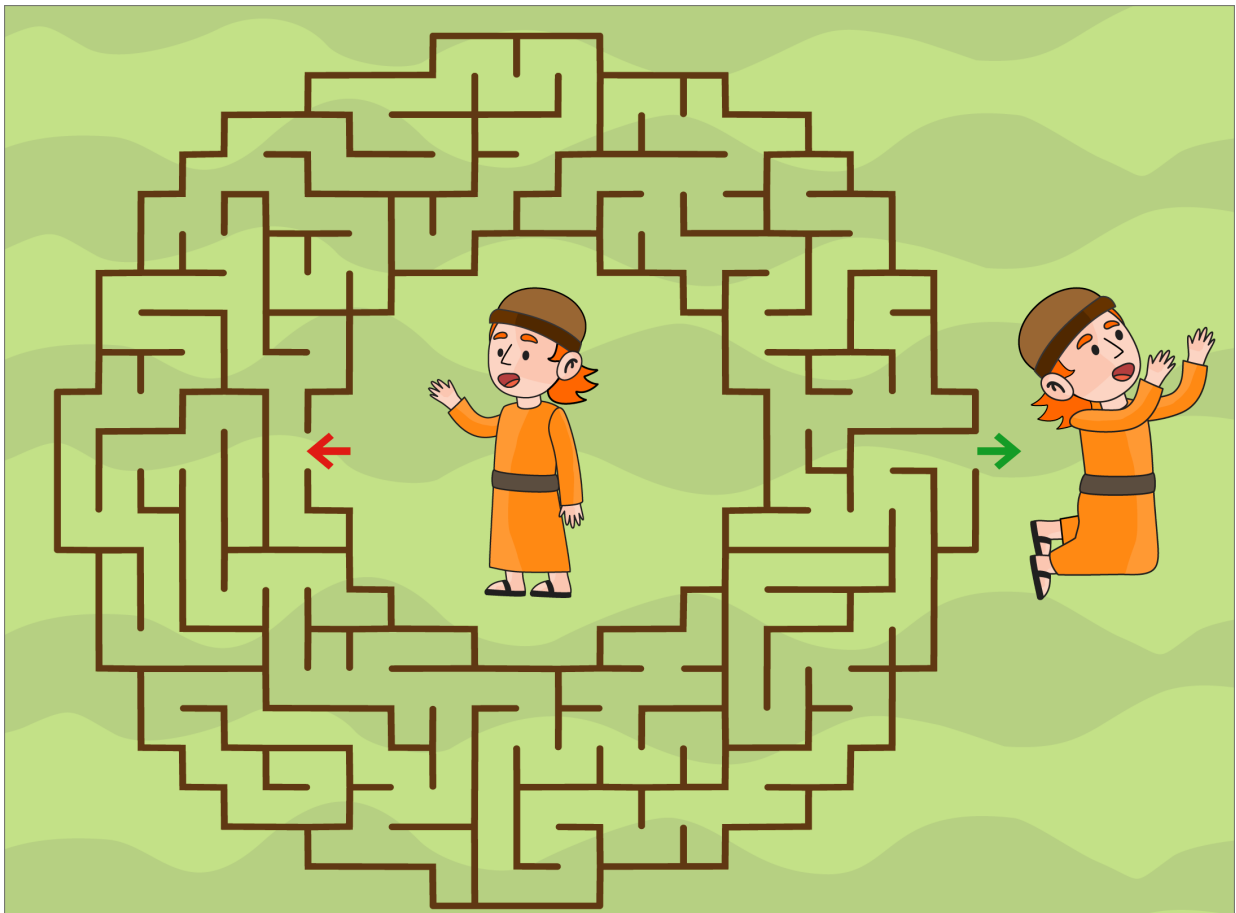
2) ¿Cómo cuida Elohim de las aves? (Mat. 6:26)

3) ¿Por qué no debemos preocuparnos por la ropa? (Mat. 6:28-29)

4) ¿Qué mira la gente en el ojo de su hermano pero no repara en su propio ojo? (Mat. 7:3)

5) ¿Crees que una astilla o viga significa (A) Madera auténtica (b) Defectos o debilidades de las personas.

Ayuda a este joven a encontrar el camino correcto para buscar a Yahweh en oración.





SOPA DE LETRAS: PARASHÁ YITRO

D	I	L	I	G	E	N	T	E	M	E	N	T	E	Q	P	M	B	H	M	J	D	S	T	N
C	B	V	Q	N	D	N	R	C	S	P	N	I	L	F	R	W	I	Y	G	V	V	G	X	U
J	R	M	B	N	F	M	B	T	N	R	G	R	Q	E	T	J	X	L	T	Z	P	N	Y	B
X	J	Z	W	S	C	Q	P	C	V	E	T	Q	S	M	P	F	P	N	T	J	M	W	C	E
Z	L	Q	R	J	S	V	N	X	V	O	J	C	J	M	R	X	D	M	L	T	C	E	W	E
A	Y	M	W	H	K	N	J	C	N	C	L	U	W	A	S	T	I	L	L	A	T	F	N	S
F	A	L	T	A	S	V	D	R	B	U	P	L	Q	N	T	D	R	B	W	K	Q	L	T	P
D	G	F	G	B	Y	J	K	P	R	P	B	M	M	U	N	C	B	L	R	M	J	P	Y	E
S	C	B	B	T	Q	O	J	C	D	A	X	S	V	E	B	L	Q	T	B	O	C	Z	C	S
F	I	H	N	P	T	R	W	U	Y	C	P	Z	X	L	F	W	R	S	Q	N	G	R	N	A
K	D	U	I	X	N	P	W	S	S	I	M	C	R	Z	L	U	X	Z	K	T	H	V	C	Q
A	X	T	K	W	J	U	I	C	I	O	F	N	T	P	H	N	S	Q	J	E	S	T	W	M
V	N	L	R	C	N	Y	S	F	N	N	V	T	S	M	T	O	W	F	S	S	Q	L	P	L
D	L	C	Y	R	W	T	Q	U	D	Q	N	K	L	T	B	B	X	N	G	I	H	U	M	O
T	E	R	C	E	R	D	I	A	K	W	P	D	W	D	D	E	B	N	B	N	C	U	I	Q
V	H	B	Q	J	B	W	S	Z	P	B	Y	Z	E	I	K	D	P	L	Q	A	K	S	U	D
N	Y	O	H	F	N	G	A	V	Y	B	G	G	M	H	C	E	G	D	S	I	X	N	K	W
Q	J	G	L	P	C	C	F	B	C	D	F	H	Z	R	G	C	T	N	C	F	K	U	D	N
W	X	F	R	S	A	T	M	K	K	I	B	L	D	S	F	E	X	J	D	P	C	M	C	S
H	O	R	N	O	C	E	B	Y	G	F	M	P	D	X	D	R	H	L	N	S	I	G	N	O

- Diligentemente
- Obedecer
- Nube espesa
- Tercer día
- Monte Sinaí
- Humo
- Horno
- Acaz
- Signo
- Juicio
- Emmanuel
- Preocupación
- Astilla
- Faltas

La poderosa voz de Yahweh

