



PARASHÁ VAYERÁ – Y ÉL [YAHWEH] APARECIÓ (AÑO 2)

Bereshit (Génesis) 18:1-33 / 19:1-20:18 / 21:1-22:24

1) ¿Quién se acercó a Lot en Sodom (Sodoma) mientras estaba sentado a la puerta y qué le dijo Lot? (Ber. 19:1-2)

2) ¿Qué sucedió después de que Lot les instara a quedarse en su casa y qué hizo Lot por ellos? (Ber. 19:3)

3) Cuando los hombres de la ciudad, los hombres de Sodoma rodearon la casa de Lot, ¿qué le dijeron a Lot? (Ber. 19:5). ¿Qué respondió Lot? (Ber. 19:7-8)

4) Cuando los hombres de Sodoma se negaron a liberar a Lot, ¿qué ocurrió? (Ber. 19:11)

5) ¿Qué dijeron los mensajeros (ángeles) que iban a hacer? (Ber. 19:13). ¿Qué le ordenaron hacer a Lot? (Ber. 19:17)

6) ¿Qué llovió sobre Sodom y Gomorra? (Ber. 19:24) ¿Qué le ocurrió a la mujer de Lot? (Ber. 19:26)

7) ¿Dónde fue y habitó Abraham y qué le dijo a Abimelec? (Ber. 20:1-2)

8) ¿Qué le dijo Elohim a Abimelec en sueños? (Ber. 20:3) ¿Qué le ordenó Elohim a Abimelec que hiciera? (Ber. 20:7)

9) ¿Por qué Abraham no dijo que Sara era su esposa? (Ber. 20:11)

10) Cuando Abraham oró a Elohim, ¿qué hizo Elohim por Abimelec? (Ber. 20:17-18)

1) ¿Qué le dijo el niño a su padre? (Mel. Bet 4:19)

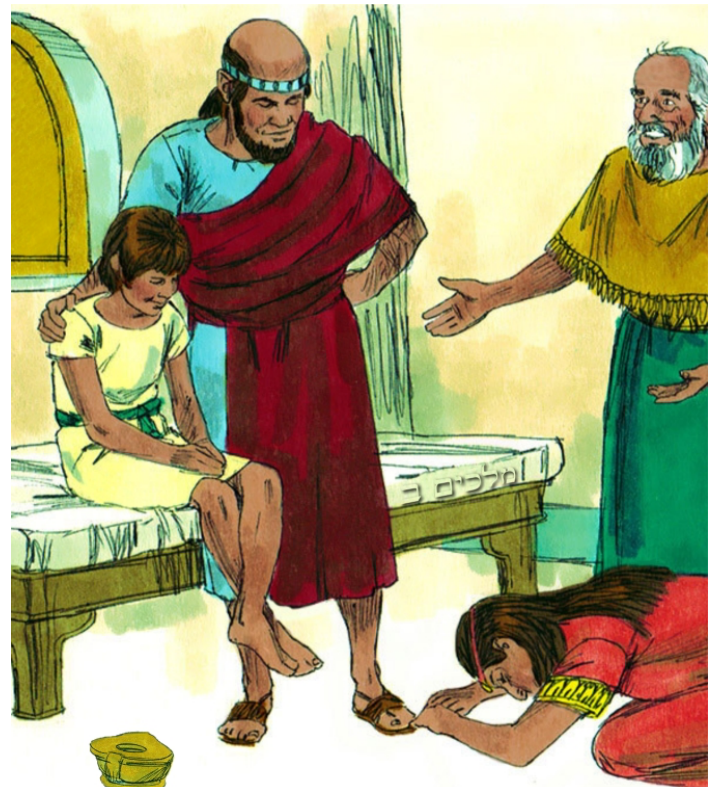
2) ¿Qué le ordenó el padre al criado que hiciera y qué sucedió? (Mel. Bet 4:20)

3) ¿A quién fue a ver la sunamita? (Mel. Bet 4:25) ¿Qué ordenó el hombre de Elohim a su criado Giezi? (Mel. Bet 4:29)

4) ¿Qué sucedió cuando Giezi puso el bastón sobre el rostro del niño? (Mel. Bet 4:31)

5) Explica brevemente lo que sucedió cuando Elisha (Eliseo), el hombre de Elohim, vio al niño muerto. (Mel. Bet 4:32-35)

Encuentra las 7 diferencias



1) ¿Cuándo llevó la madre de Yeshúa a Jerusalén para presentarlo ante Yahweh? (Luqa 2:22)

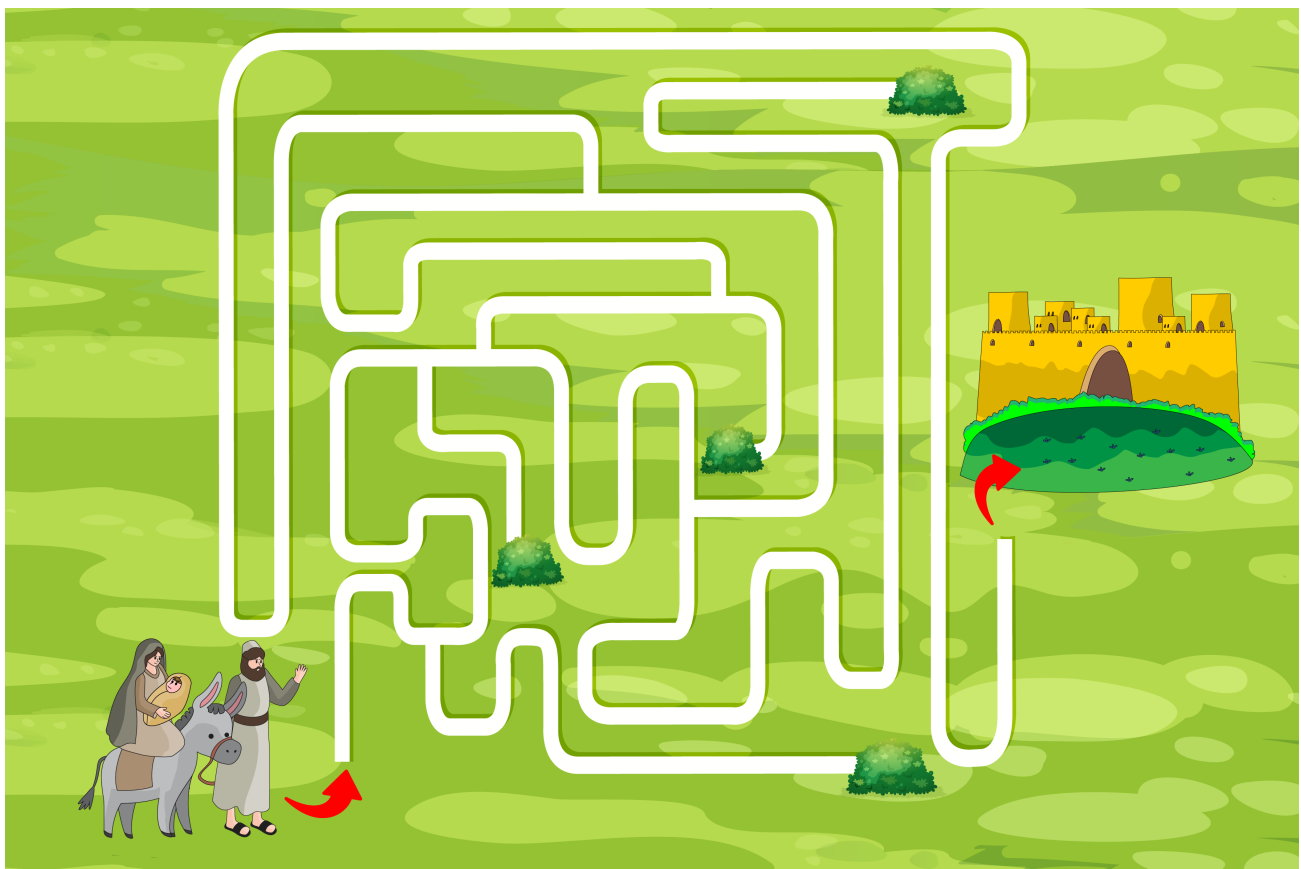
2) ¿Qué se había escrito sobre todo varón que abriera la matriz acerca del sacrificio que debía ofrecerse? (Luqa 2:23-24)

3) ¿Qué le reveló el Espíritu Apartado a Shimón (Simeón) acerca del Mesías? (Luqa 2:26)

4) ¿Qué hizo y dijo entonces Shimón a Elohim? (Luqa 2:28-32)

5) ¿Cómo se llamaba la profetisa de la tribu de Aser? (Luqa 2:36) ¿Cómo servía a Elohim? (Luqa 2:37)

Sigue la línea blanca y ayuda a Miriam, Yosef y Yeshúa a llegar al Templo.



SOPA DE LETRAS: PARASHÁ VAYERÁ

A	B	R	A	H	A	M	F	T	N	Y	B	K	O	Q	P	M	B	H	M	S	C	D	H	M
C	B	V	Q	N	D	E	G	B	S	P	N	I	L	F	R	W	I	Y	G	V	V	G	X	E
J	R	M	B	N	F	S	H	B	N	Z	E	R	Q	S	T	J	X	L	T	Z	P	N	Y	N
X	J	Z	W	S	C	I	P	C	V	Y	S	Q	S	Y	P	F	P	N	T	J	M	W	C	S
Z	L	Q	R	J	S	A	N	X	V	E	T	C	J	O	R	X	D	M	S	O	D	O	M	A
A	Y	M	W	H	K	S	J	C	N	N	A	U	F	Q	S	D	N	X	Q	B	T	F	N	J
W	B	H	P	G	I	E	Z	I	B	T	T	R	D	N	L	B	M	B	W	K	Q	L	T	E
D	G	F	G	B	Y	J	K	P	R	V	U	M	M	G	N	C	B	L	R	X	J	P	Y	R
S	C	B	B	T	Q	O	J	E	D	T	A	S	V	Q	V	S	W	B	J	Y	K	L	E	O
G	O	M	O	R	R	A	W	U	L	F	D	Z	X	T	O	R	T	O	L	A	S	V	H	S
P	D	U	I	X	N	P	W	S	S	I	E	C	T	Z	L	U	X	Z	K	F	H	V	C	I
F	X	T	K	W	A	D	U	M	B	H	S	B	Y	P	H	N	S	Q	J	Z	S	T	W	M
A	Z	U	F	R	E	B	C	F	N	T	A	H	S	M	T	S	W	F	S	T	Q	L	O	T
T	L	C	Y	R	W	T	Q	U	D	Q	L	K	A	T	B	N	X	N	G	H	M	S	B	A
G	B	S	Y	P	I	F	O	C	K	W	P	D	W	D	D	T	B	N	B	T	C	U	I	Q
F	U	E	G	O	B	W	S	Z	P	B	P	R	I	M	O	G	E	N	I	T	O	V	M	B
S	Y	O	H	F	N	G	M	Z	Y	B	G	G	M	H	C	H	G	D	S	B	X	N	K	W
B	J	G	L	P	C	T	F	B	C	D	F	H	Z	R	G	Q	T	N	C	M	K	U	D	N
L	X	F	R	S	L	T	M	K	K	I	B	L	D	S	F	C	X	J	D	P	C	M	C	S
H	K	V	N	S	P	M	S	Y	M	U	J	E	R	S	U	N	A	M	I	T	A	B	H	N

- | | |
|--------------------------------------|--------------------------------------|
| <input type="radio"/> Lot | <input type="radio"/> Abraham |
| <input type="radio"/> Sodoma | <input type="radio"/> Elisha |
| <input type="radio"/> Gomorra | <input type="radio"/> Mujer sunamita |
| <input type="radio"/> Mensajero | <input type="radio"/> Giezi |
| <input type="radio"/> Azufre | <input type="radio"/> Primogénito |
| <input type="radio"/> Fuego | <input type="radio"/> Tórtolas |
| <input type="radio"/> Estatua de sal | <input type="radio"/> Mesías |

Sigue la fe que te salvará

