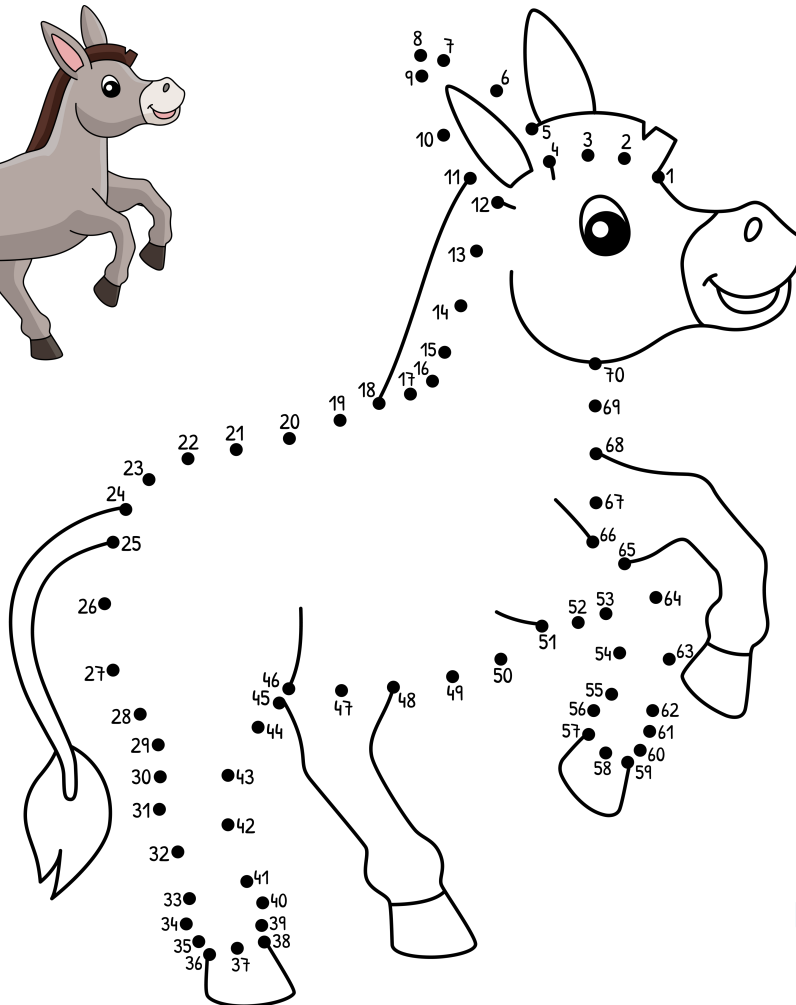




Esta semana, aprenderemos sobre la **entrada triunfal de Yeshúa a Jerusalem**. Pero antes, veremos que este hecho aparece profetizado muchos años antes de que ocurriera. Lee en tu Biblia Zacarías (Zacarías) 9:9, luego completa y colorea el pollino (hijo de asna). Finalmente, escribe sobre la línea una de las tres características de cómo será este Rey que vendrá según Zacarías.



Este Rey será:

Con la ayuda de un adulto lee en las Escrituras
Matityahu (Mateo) 21:1-11



Encierra la respuesta correcta con color verde. Luego, colorea la palabra con tu color favorito. ¿Sabes que significa “Hosanna”?

¿En qué monte se encontraba Yeshúa y Sus discípulos?

- a. Monte Sión.
- b. Monte Hebrón.
- c. Monte de los Olivos.

¿Cuántos discípulos envió Yeshúa para que traigan el pollino y el asna?

- a. 2 discípulos.
- b. 6 discípulos.
- c. 12 discípulos.

¿Qué debían decir los discípulos si alguien les decía algo en contra?

- a. ¡Por favor, por favor, dánoslo!
- b. El Maestro los necesita.
- c. Te pagaremos dinero a cambio.

¿Qué tendía la gente en el camino por donde iba pasando Yeshúa?

- a. Nada, solo miraban.
- b. Flores y pétalos.
- c. Mantas y ramas de los árboles.

¿Quién decían las personas que era Yeshúa?

- a. Yeshúa el profeta, de Nazaret.
- b. Un gran Maestro.
- c. El Rey soberano.

¡HOSANNA!!

Por si no lo sabías, Hosanna significa “Salva” o “Salvar” en el sentido de ruego o súplica; ¡Salva ahora!

Concéntrate y busca en esta imagen las 7 figuras escondidas, cuando los encuentres táchalo en el cuadrado al lado de la imagen.















Con la ayuda de un adulto lee en las Escrituras
Luca (Lucas) 19:35-40



La entrada de Yeshúa a Jerusalem ocurrió en la víspera de una importante fiesta bíblica, lo que despertó en las personas una gran emoción de verlo llegar.

Completa las afirmaciones con las palabras que faltan y descubre cual era la fiesta que se acercaba (la palabra se formará en la columna amarilla).

				1							
2											
		3									
4											
		5									

Pistas:

1. Y echaron sus mantos sobre el _____. Vers.35
2. Llegaron a la bajada del _____ de los olivos. Vers.37
3. Y la multitud de los _____ comenzó a alabar. Vers.37
4. Paz en el cielo, y gloria en las _____. Vers.38
5. Algunos fariseos le _____: Maestro, reprende a tus discípulos. Vers.39

Traza con tu color favorito este verso y repítelo en voz alta junto a tu familia.

Yeshúa, respondiendo, les dijo:
Os digo que si éstos callaran,
las piedras clamarían. Lucas 19:40

Algo importante de destacar es que la entrada triunfal de Yeshúa fue muy diferente de los que muchos esperaban sobre el Mesías, un líder político y militar, sino que se presentó como un Rey humilde y pacífico.

Busca y lee en tu Biblia Yeshayahu (Isaías) 53:7 y encuentra las siguientes palabras en la sopa de letras.

A	Z	W	C	E	V	R	B	T	N	Y	M
N	A	P	S	R	G	Q	Z	D	S	T	F
G	M	E	N	M	U	D	E	C	E	R	G
U	C	O	D	M	W	R	S	P	M	A	I
S	P	M	Y	V	F	C	B	L	I	S	V
T	G	J	L	G	Q	O	N	V	G	Q	B
I	T	G	B	K	T	R	G	H	M	U	T
A	F	L	I	G	I	D	O	L	S	I	U
D	E	S	M	D	N	E	E	P	H	L	N
O	V	E	J	A	M	R	V	G	M	A	S
X	Q	W	T	E	S	O	W	L	D	R	R
E	M	A	T	A	D	E	R	O	Y	B	C

ANGUSTIADO

AFLIGIDO

CORDERO

MATADERO

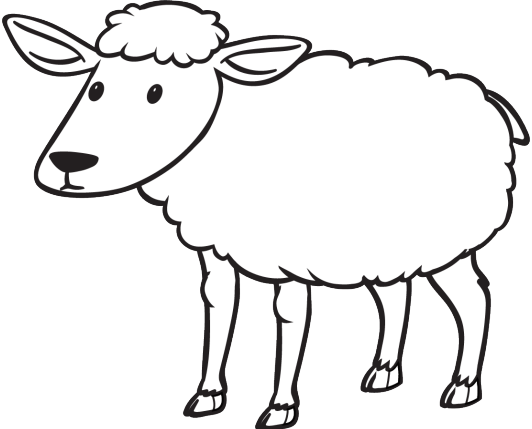
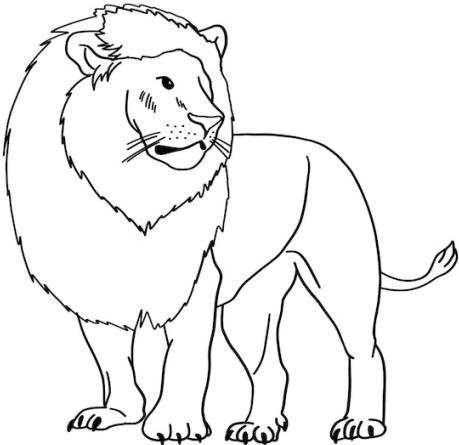
OVEJA

TRASQUILAR

ENMUDECER

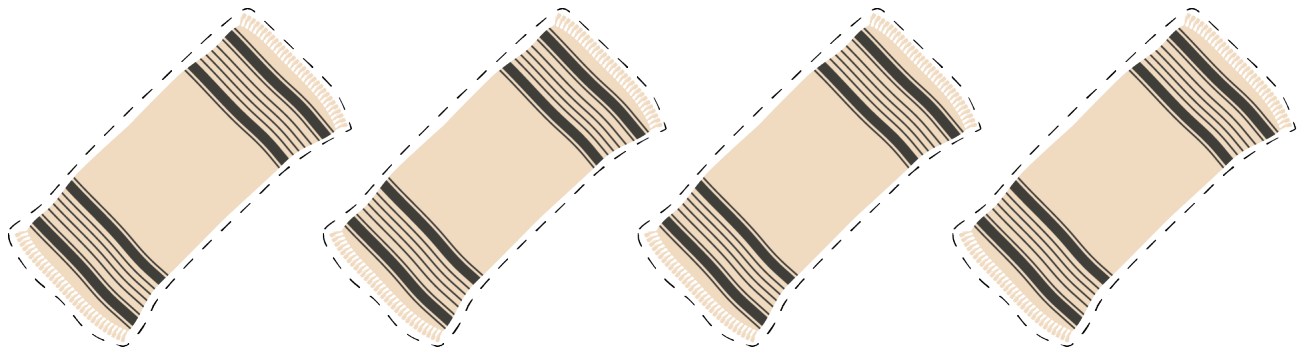
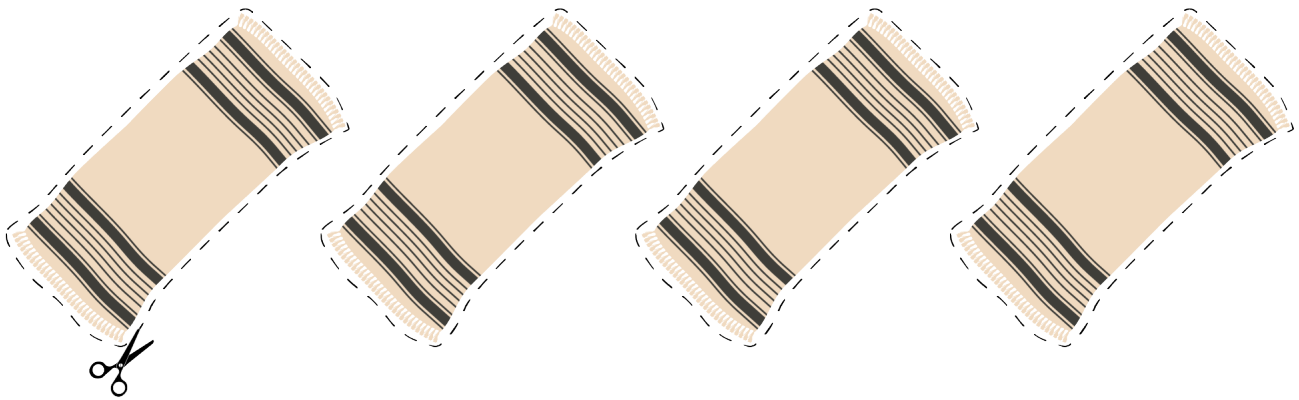
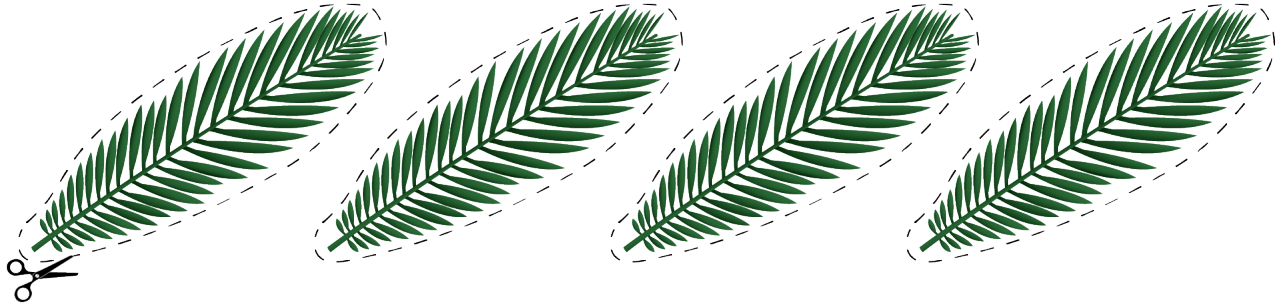
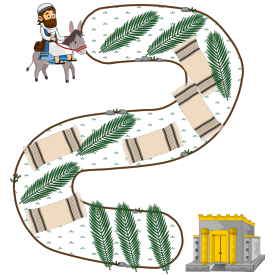


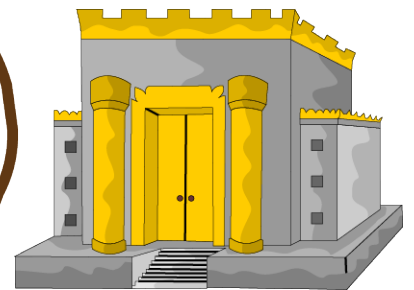
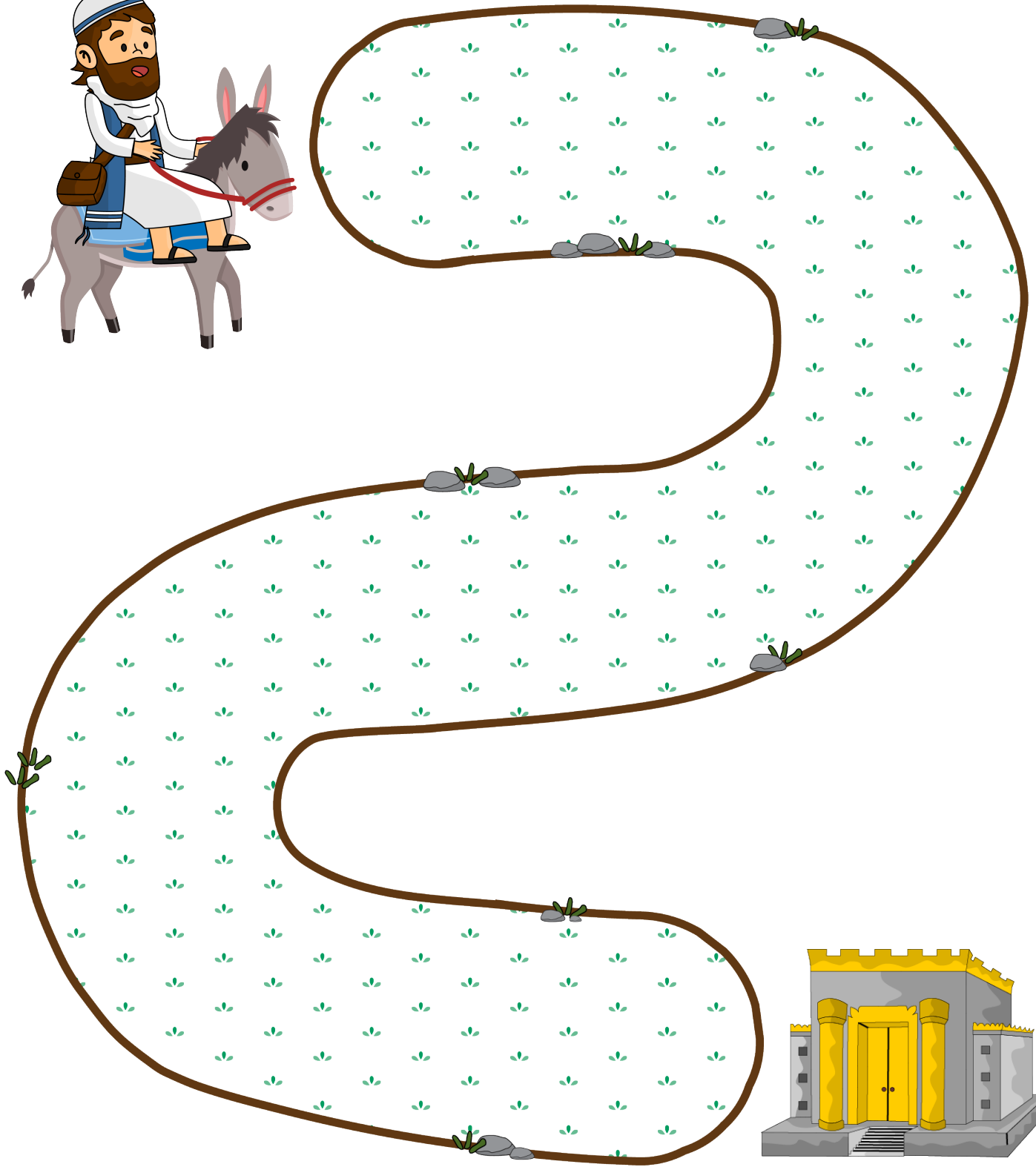
Según lo que leíste, entonces a Yeshúa en Su primera venida se le compara a... Colorea la respuesta correcta.



Con ayuda de un adulto, recorta las hojas de palma y los mantos y luego completa el camino de Yeshúa hasta el templo.

MODELO
SUGERIDO,
DISEÑA EL
TUYO PROPIO
😊





**Y tomaron ramas de palmera
y salieron a recibirle, y
clamaban: ¡Hosanna!
¡Bendito el que viene en el
nombre de Yahweh, el
Rey de Israel!**

Yojanán (Juan) 12:13

