



PARASHÁ TERUMÁ – OFRENDAS (2023)

Shemot (Éxodo) 25:1-27:19

(Melajim Alef 5-6 – Yojanán 15-17)

1) Menciona seis cosas que Elohim dijo a Moshé que pidiera a los hijos de Israel que contribuyeran. (Shem. 25:3-7)

2) ¿Qué lugar especial les pidió Yahweh que le hicieran y qué dijo que haría? (Shem. 25:8)

3) ¿Qué madera se utilizó para el arca, cuál era su longitud y qué se utilizó para recubrirla? (Shem. 25:10-11)

4) Describe las alas de los querubines y su posición. (Shem. 25:20)

5) ¿Qué tenía que entrar en el arca? (Shem. 25:21)

6) ¿Qué debían poner continuamente delante de Yahweh? (Shem. 25:30)

7) ¿Qué deben poner continuamente ante Yahweh? (Shem. 25:30)

8) Describe el lugar del sacrificio y sus medidas. (Shem. 27:1)

9) Describe los utensilios del lugar del sacrificio y el metal utilizado. (Shem. 27:3)

10) Nombra el tejido del atrio y los dos metales utilizados para las columnas y los capiteles. (Shem. 27:9-10)

Melajim Alef (1 Reyes) 5-6

1) ¿Por qué David no pudo construir una casa para el Nombre de Yahweh? (Mel. Alef 5:3-4)

2) ¿Quién construyó la Casa de Yahweh? (Mel. Alef 5:5)

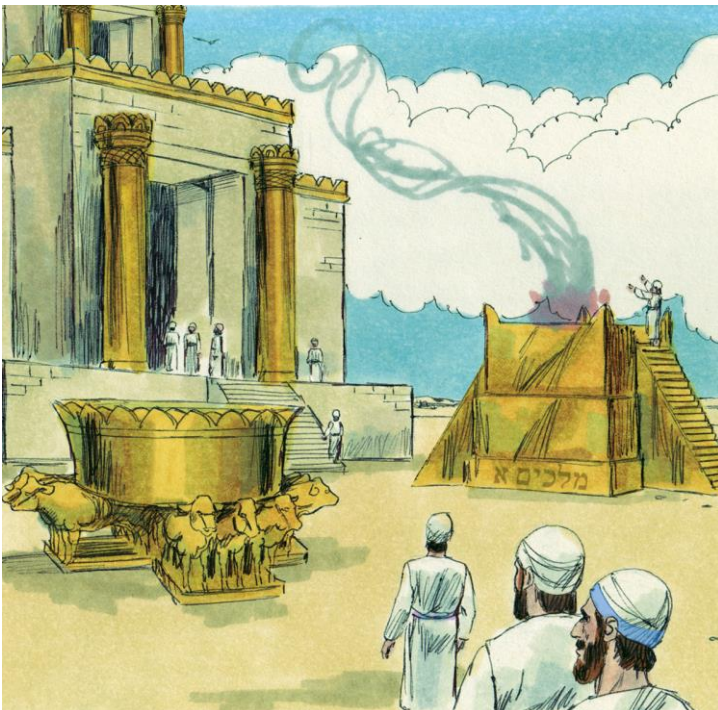
3) ¿Después de cuántos años de salir de Mitsrayim (Egipto) comenzó Salomón a construir la Casa de Yah? (Mel. Alef 6:1)

4) ¿Qué grabados había en las paredes de la Casa de Yahweh? (Mel. Alef 6:29)

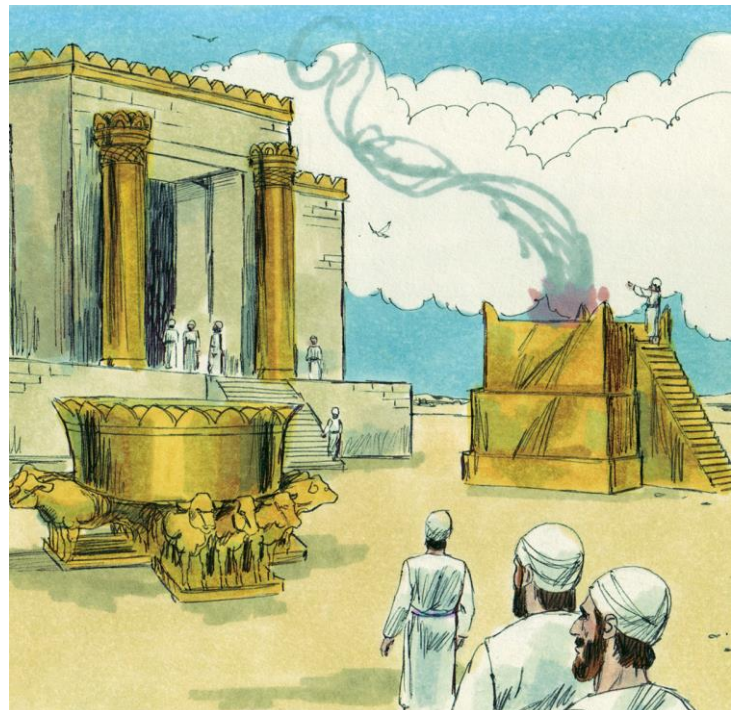
5) ¿Cuántos años se tardó en construir la Casa de Yahweh? (Mel. Alef 6:38)

Encuentra las 7 diferencias

ENCIERRA AQUI



BUSCA AQUI



Yojanán (Juan) 15-17

1) ¿Quién dice Yeshúa que es y quién es Su Padre? (Yoj. 15:1)

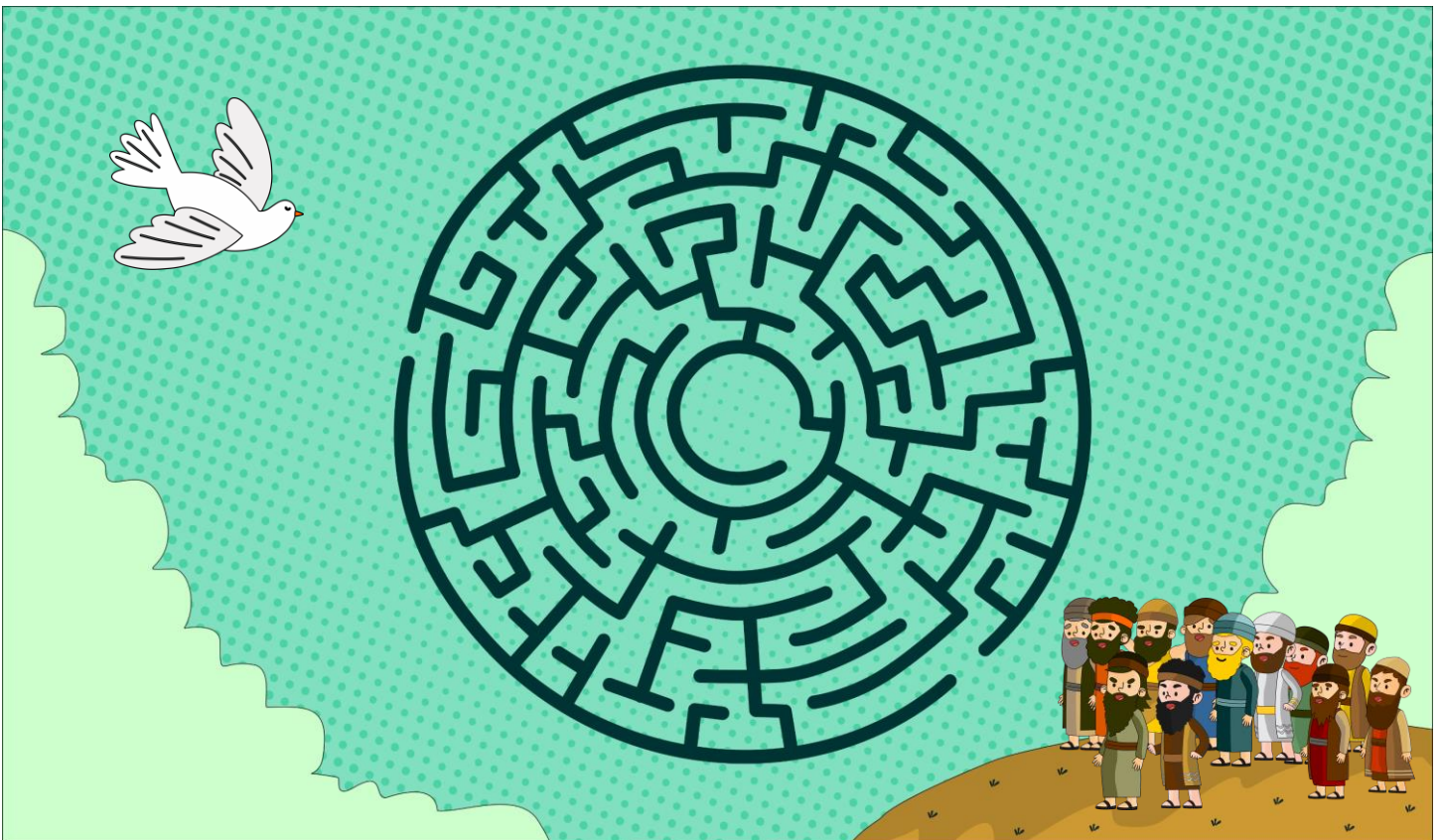
2) ¿Qué dice Yeshúa sobre las ramas que dan fruto y las que no lo dan? (Yoj. 15:2)

3) ¿A quién envió Yeshúa después de subir a Su Padre? (Yoj. 16:7)

4) ¿Qué hará el Espíritu de verdad? (Yoj. 16:8-9)

5) ¿Qué es la vida eterna? (Yoj. 17:3)

El Espíritu apartado va en busca de los discípulos de Yeshúa, ayúdalo a buscar el mejor camino para llegar a ellos.





SOPA DE LETRAS: PARASHÁ TERUMAH

S	W	K	O	R	O	L	F	T	N	Y	B	K	O	Q	P	M	B	H	M	J	D	B	I	H
C	O	N	T	R	I	B	U	C	I	O	N	I	L	F	R	W	I	Y	G	V	V	S	X	C
J	O	U	B	N	F	M	H	B	N	Z	G	R	Q	S	T	J	N	A	T	A	P	C	Y	A
X	J	Z	W	S	C	R	I	C	V	Y	T	Q	S	Y	P	O	P	N	T	I	M	N	C	S
Z	L	Q	R	O	S	U	N	X	V	E	J	C	J	O	I	X	D	M	E	T	C	C	W	A
A	Y	A	W	H	K	N	J	O	N	N	L	U	F	C	O	N	S	T	R	U	I	R	N	D
W	B	R	P	C	E	T	D	R	B	U	Q	L	I	N	A	B	M	B	W	K	O	A	T	E
D	A	C	G	B	Y	J	A	P	R	V	B	S	M	G	I	N	B	A	R	X	J	M	Y	Y
C	S	A	L	O	M	O	N	C	D	T	O	S	V	T	E	L	D	E	B	D	C	A	C	A
F	I	H	N	P	T	R	W	U	Y	P	P	Z	X	Q	F	W	R	E	Z	K	E	S	Q	H
A	D	U	I	O	F	R	U	T	O	U	V	O	C	Z	L	U	X	Z	L	F	H	V	C	Q
Y	X	X	K	O	A	E	U	R	B	H	G	I	Y	A	H	N	S	H	C	A	Q	S	R	M
U	N	A	R	C	N	Y	P	F	N	T	V	T	S	M	T	S	W	F	S	T	B	L	P	I
D	L	C	Y	R	W	A	Q	U	D	Q	N	K	L	T	B	N	X	N	G	Y	M	R	B	A
A	A	P	Y	P	L	F	O	C	K	W	P	E	S	C	A	R	L	A	T	A	C	U	O	Q
N	H	W	Q	E	B	I	S	Z	A	B	L	O	E	I	K	L	P	D	Q	V	K	O	U	D
T	Y	T	D	F	N	G	M	Z	Y	I	G	Q	U	E	R	U	B	I	N	B	X	N	K	W
E	J	N	L	P	I	A	F	B	C	D	F	H	E	R	G	E	I	N	C	M	K	U	D	N
W	A	C	R	S	L	T	M	K	K	I	B	L	D	S	F	C	X	J	D	P	C	M	C	S
P	I	D	A	V	I	D	S	Y	G	T	A	P	D	C	O	N	S	T	R	U	I	R	N	A

- Contribución
- Oro
- Escarlata
- Arca
- Querubín
- Pan de la Proposición
- Candelabro
- Salomón
- David
- Construir
- Casa de Yah
- Ayudante
- Ramas
- Fruto

EL ARCA DEL PACTO

