



## PARASHÁ SHEMOT – NOMBRES (AÑO 2)

Shemot (Éxodo) 1:1-2:25 / **3:1-4:17** / 4:18-6:1

**1)** ¿Qué hacía Moshé (Moisés) por su suegro Yitro (Jetro)? (Shem. 3:1)

---

**2)** ¿Cuál era el nombre del monte de Elohim y qué vio Moshé en ese monte? (Shem. 3: 1-2)

---

**3)** ¿Qué le dijo Elohim a Moshé cuando le llamó desde en medio de la zarza? (Shem. 3:5)

---

**4)** ¿Qué más le dijo Elohim a Moshé y qué quería que hiciera Moshé? (Shem. 3:9-10)

---

**5)** ¿Qué dos cosas dijo Moshé que demostraban que no creía poder hacer lo que Elohim le pedía? (Shem. 3:11, 4:10)

---

**6)** ¿Qué respondió Elohim cuando Moshé dijo que era tarde en el habla? (Shem. 4:11)

---

**7)** ¿Quién dijo Elohim que hablaría en nombre de Moshé y cómo funcionaría esto? (Shem. 4: 14, 4:16)

---

**8)** ¿Qué dijo Elohim que debía responder Moshé cuando los hijos de Israel le preguntaran "Cuál es Su nombre"? (Shem. 3:13-14)

---

**9)** ¿Qué dijo Elohim sobre el soberano de Egipto y qué hará Elohim? (Shem. 3: 19-20)

---

**10)** Di brevemente cuáles fueron las dos señales para que el pueblo creyera que Yahweh se había aparecido a Moshé. (Shem. 4:1-8)

---

1) ¿Cómo llama Elohim a Efraim? (Yesh. 28:1)

---

2) ¿Sabes lo que es un ebrio?

---

3) ¿Qué palabra está relacionada con la embriaguez que impide a Efraim volverse a Yahweh? (Yesh. 28:1)

---

4) ¿Quiénes se han extraviado a causa del vino y cómo les ha hecho tropezar? (Yesh. 28:7)

---

5) ¿A qué dos cosas repugnantes pueden conducir la embriaguez según el texto? (Yesh. 28:8)

---

Encuentra las 7 diferencias.



1) ¿Qué debemos hacer si queremos seguir a Yeshúa? (Luq. 9:23)

---

2) ¿Qué dice Yeshúa sobre ganar el mundo entero? (Lucas 9:25)

---

3) ¿Qué dice Yeshúa sobre los que se avergüenzan de Él y de Sus palabras? (Lucas 9:26)

---

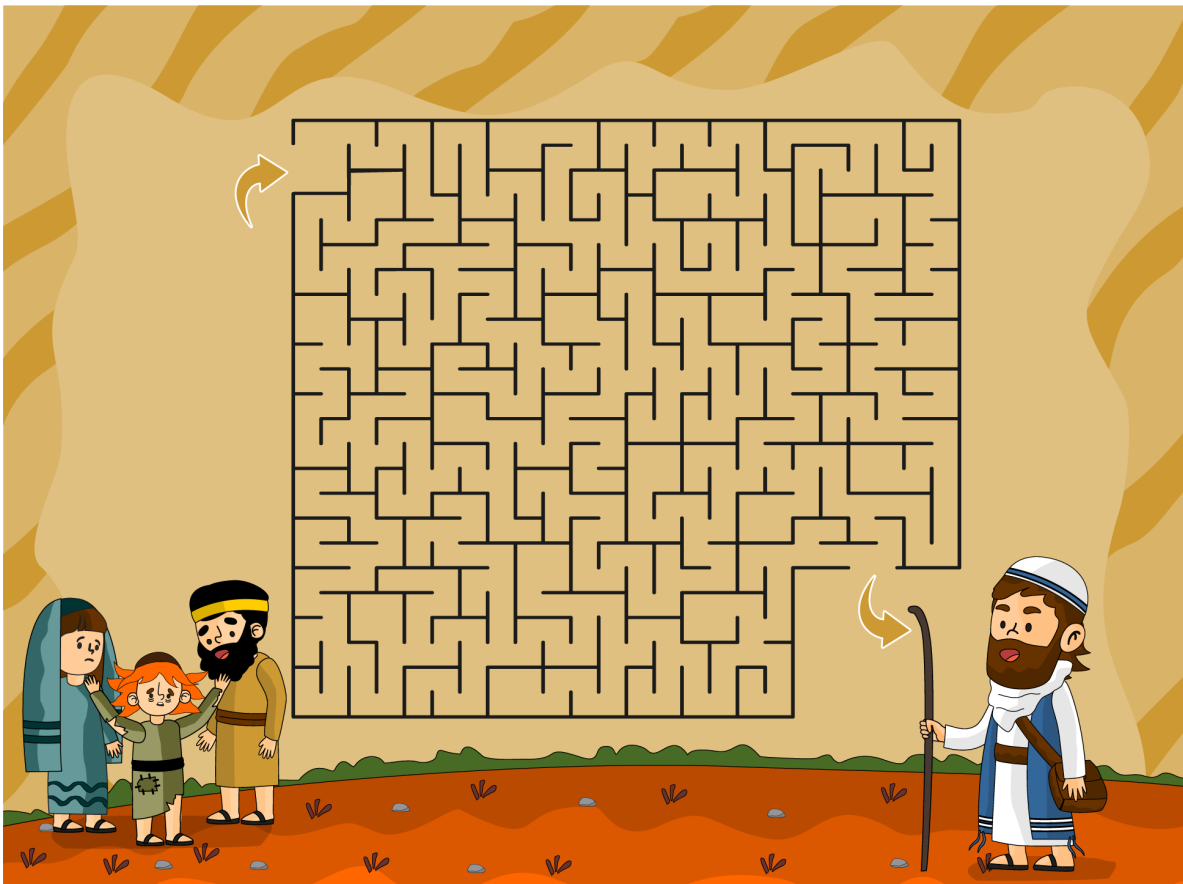
4) ¿Qué le sucedió a Yeshúa mientras oraba y quiénes eran los dos hombres que hablaban con Él? (Lucas 9:29-30)

---

5) ¿Qué hizo Yeshúa por el muchacho con el espíritu impuro? (Lucas 9:42)

---

Ayuda a la familia del muchacho con espíritu inmundo a llegar hasta Yeshúa por ayuda.



## SOPA DE LETRAS: PARASHÁ SHEMOT

M	O	S	H	E	X	L	F	T	N	Y	B	V	O	Q	P	M	B	H	M	J	D	S	T	Z
O	B	V	Q	N	D	N	G	B	S	P	N	E	L	F	R	W	I	Y	G	V	V	G	X	A
N	R	M	B	N	F	M	H	B	N	Z	G	F	Q	S	T	J	X	L	T	Z	P	N	Y	R
T	J	Z	W	S	C	R	P	O	V	Y	T	R	S	Y	O	P	R	E	S	I	O	N	C	Z
E	L	Q	R	J	S	V	N	R	V	E	J	A	J	O	R	X	D	M	L	T	C	E	W	A
H	Y	M	N	H	K	D	J	G	N	N	V	I	N	O	W	D	N	X	Q	B	T	F	N	A
O	B	H	P	E	G	T	W	U	B	T	H	M	D	N	L	B	M	B	W	K	Q	L	T	R
R	G	F	G	B	G	J	K	L	R	V	B	G	M	G	N	C	B	L	R	X	J	P	Y	D
E	C	B	B	T	Q	A	J	L	C	T	X	S	V	T	B	L	Q	T	B	D	C	Z	C	I
B	I	H	N	P	T	R	R	O	Y	F	P	Z	X	Q	F	E	B	R	I	O	S	R	D	E
K	D	U	I	X	N	P	W	S	S	Q	Q	C	T	Z	L	U	X	Z	K	F	H	V	C	N
A	Y	E	S	H	U	A	V	O	E	H	G	M	Y	P	H	N	S	Q	J	M	S	T	W	T
V	N	L	R	C	N	Y	S	F	N	A	V	T	S	M	T	S	W	F	S	A	Q	L	P	E
D	L	C	Y	R	W	T	Q	U	D	Q	S	K	L	X	B	N	X	N	G	D	T	W	K	F
Z	B	S	Y	P	I	F	O	C	K	W	P	I	W	D	L	T	B	N	B	E	C	U	I	Q
S	M	A	N	O	F	U	E	R	T	E	Y	Z	M	P	K	F	P	L	Q	R	K	S	U	D
N	Y	O	H	F	N	G	M	Z	Y	B	G	G	M	I	C	H	G	D	S	O	X	N	K	W
Q	J	G	L	P	C	T	F	B	C	D	F	H	Z	D	S	Q	T	N	C	M	K	U	D	N
W	X	F	R	S	L	T	M	K	K	I	B	L	D	W	F	M	X	J	D	Y	O	S	O	Y
Y	T	I	E	R	R	A	S	A	N	T	A	U	N	D	C	Q	O	L	N	R	Q	C	N	V

- |                                      |  |
|--------------------------------------|--|
| <input type="radio"/> Monte Horeb    | <input type="radio"/> Efraim             |
| <input type="radio"/> Moshé          | <input type="radio"/> Ebrios             |
| <input type="radio"/> Zarza ardiente | <input type="radio"/> Orgullosos         |
| <input type="radio"/> Tierra santa   | <input type="radio"/> Vino               |
| <input type="radio"/> Yo Soy         | <input type="radio"/> Yeshúa             |
| <input type="radio"/> Opresión       | <input type="radio"/> Madero             |
| <input type="radio"/> Mano fuerte    | <input type="radio"/> Negarse a sí mismo |

# MOSHÉ Y LA ZARZA ARDIENTE

