



## Israel sale de Egipto

Con la ayuda de un adulto lee en las Escrituras **Éxodo (Shemot) 12:37-51 (Shemot) 13 y 14**



Encierra la respuesta correcta.

El pueblo de Israel partió hacia:

- A. Sucot
- B. Canaán
- C. Siria

La cantidad de Hombres partió de Egipto es:

- A. Como 300.000
- B. Como 100.000
- C. Como 600.000

En el camino comieron tortas:

- A. De manzana
- B. Sin levadura
- C. Con levadura

El tiempo que vivieron en Egipto fue:

- A. 430
- B. 510
- C. 460

A Yawheh debían consagrar a todo:

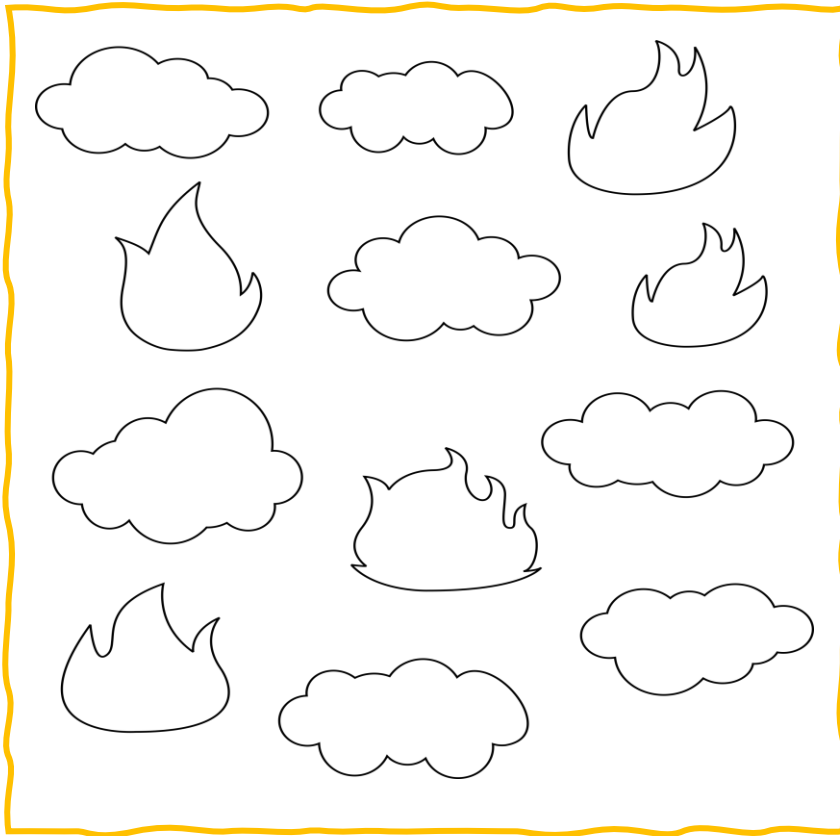
- A. Hijo menor
- B. Primogénito
- C. Animal

El primogénito de los hombres se redimía con:

- A. Una ofrenda de pan
- B. Una paloma
- C. Un cordero

Colorea Las nubes con color azul oscuro y con azul claro.

Colorea las llamas de fuego con color rojo y naranja.



¿Cuántas nubes hay?

¿Cuántas llamas de fuego hay?

Encierra la carita feliz si la afirmación es correcta o la carita sorprendida si es falsa.

Yawheh guio al pueblo por el desierto del Mar Rojo.



La columna de fuego guiaba a los Israelitas en la noche.



La columna de nube guiaba a los Israelitas en el día.



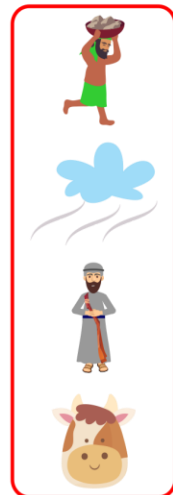
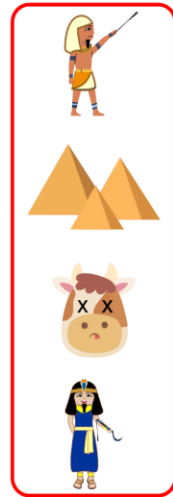
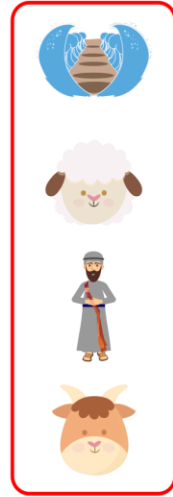
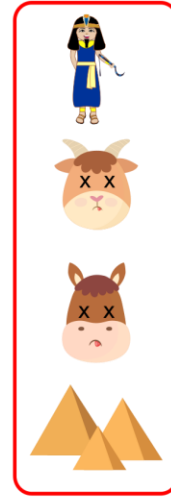
En ocasiones la columna desaparecía.



Encuentra 8 diferencias



Encuentra las secuencias en la sopa de imágenes.





Yahweh guía a su pueblo por el desierto llevándolo hacia el Mar Rojo, ayuda a Moisés a encontrar el camino.

