



Con la ayuda de un adulto lee en las Escrituras
Josué (YeJoshúa) 4:1-12

Encierra el pulgar arriba si la oración es correcta o el pulgar abajo si es falsa.

Yahweh habló a Josué cuando el pueblo iba a mitad de camino.



Un hombre de cada tribu debía tomar una piedra de en medio del Jordán.



Debían llevar las piedras al lugar donde el pueblo estuvo la noche anterior.



Con las piedras debían hacer un monumento conmemorativo para que las generaciones recuerden este milagro de Yahweh.



Los hijos de Israel no quisieron obedecer a Josué.



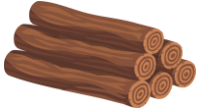
Josué también levanto un monumento con piedras en medio del río, en el lugar donde estuvieron los pies de los sacerdotes con el Arca.



Los sacerdotes estuvieron en medio del río hasta que pasó todo Israel.



¿Israel, con que debía levantar un monumento luego de cruzar el río?



¿Cuántas piedras debían reunirse en total?

144

12

20

Josué debía levantar otro monumento en medio del río Jordán.
¿cuántas piedras puso?

36

24

12

¿Quiénes debían cargar las piedras?



¿Cómo debían cargar las piedras?



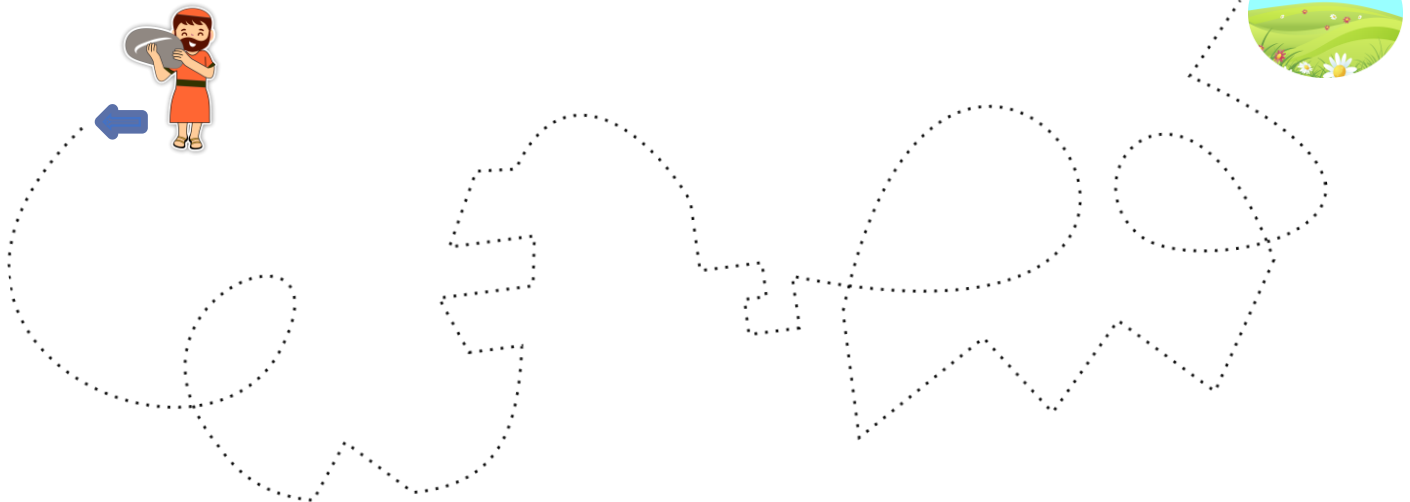


Completa las oraciones.

Ver.13 Como cuarenta mil hombres _____, listos para la _____ pasaron hacia la llanura de _____ delante de Yahweh.

Ver.14 En aquel día Yahweh engrandeció a _____ a los ojos de todo _____; y le temieron, como habían temido a _____ todos los días de su vida.

Repasa con verde, el camino punteado para llegar a Gilgal.



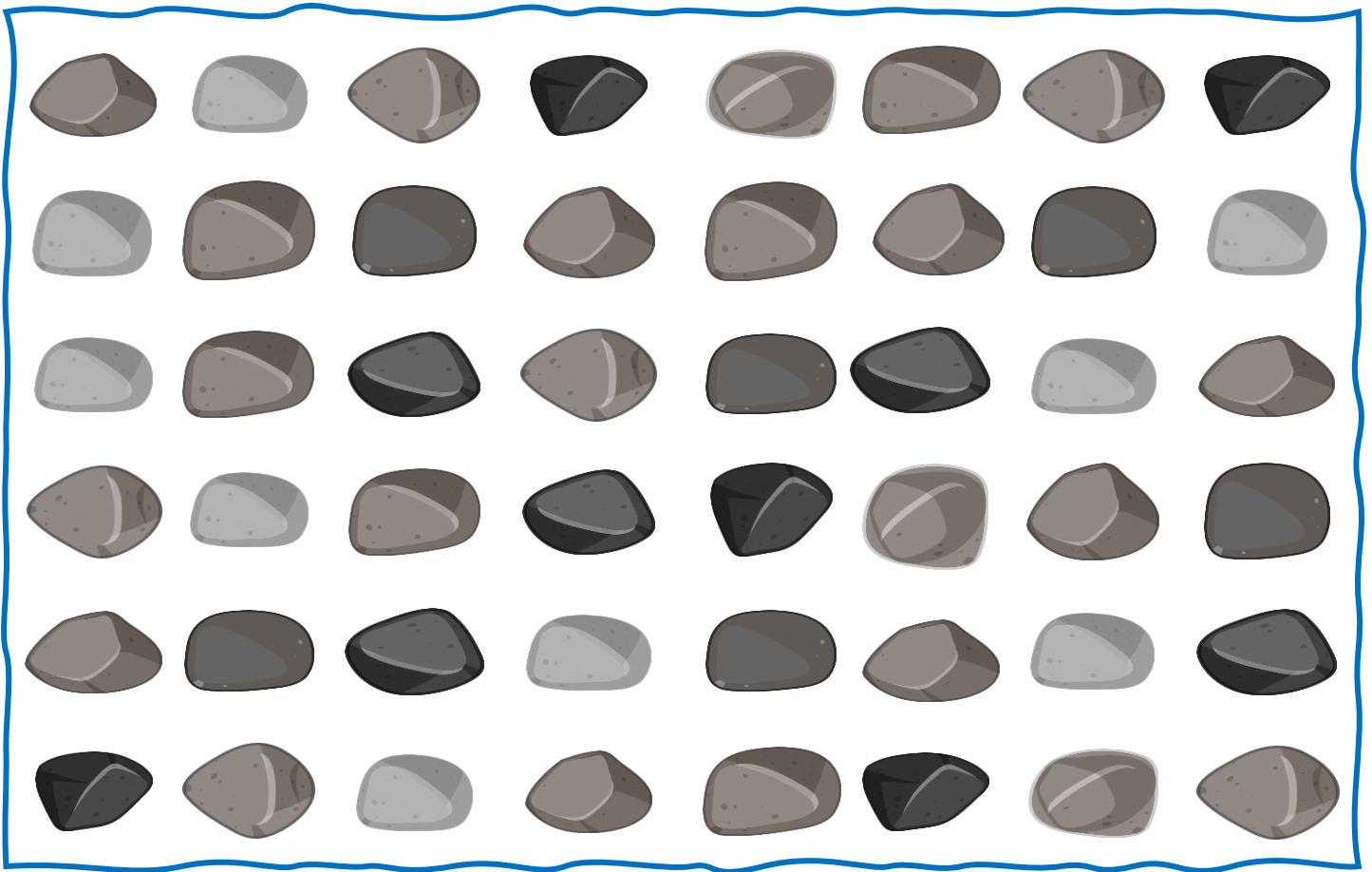
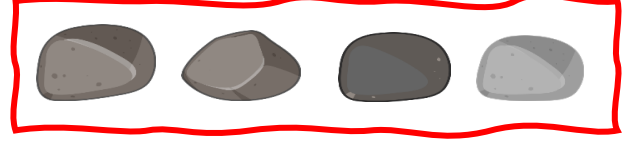
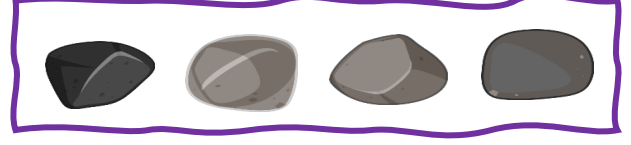
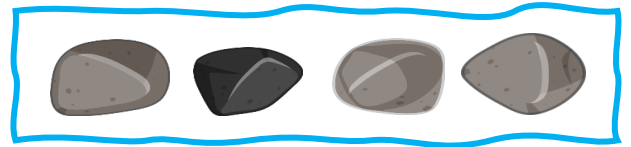
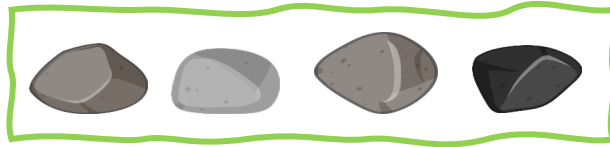
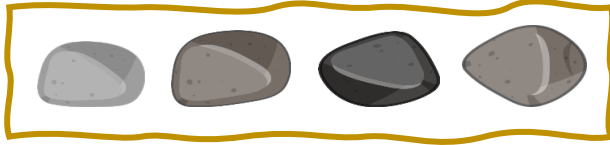
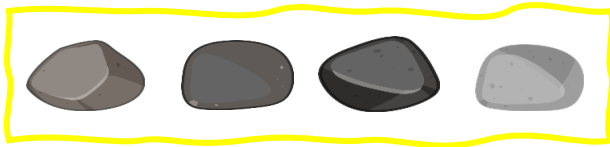
Escribe sí o no.

Cuando los sacerdotes que llevaban el Arca estuvieron en lugar seco las aguas del río Jordán volvieron a su lugar. _____

Josué hizo un monumento en Gilgal con las piedras que llevaron desde el río Jordán. _____

Israel subió del Jordán a Gilgal el día 10 del mes primero. _____

Encuentra las siguientes combinaciones en la sopa de imágenes.

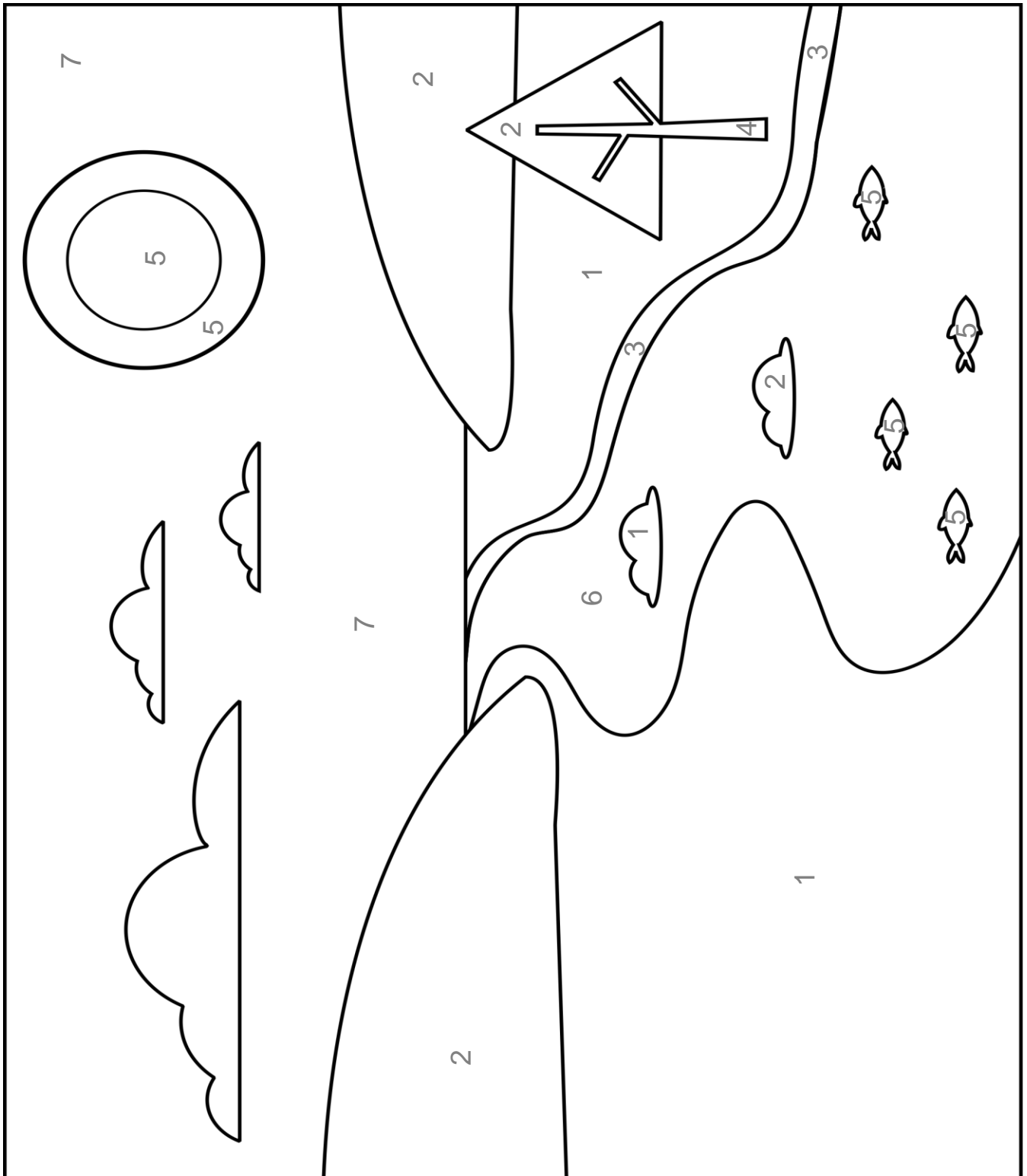


MEMORICEMOS

“Para que todos los pueblos de la tierra conozcan la mano de Yahweh, que es poderosa; para que temáis a Yahweh vuestro Elohim todos los días.” **Josué (Yejoshúa) 4:24**



Colorea el paisaje según las instrucciones, luego recorta las piedras y levanta el monumento que Josué levantó en Gilgal.



- 1. 
- 2. 
- 3. 
- 4. 
- 5. 
- 6. 
- 7. 
- 8. 

