



Con la ayuda de un adulto lee en las Escrituras
Shemuel Alef (1 Samuel) 3:1-21

Responde las siguientes preguntas:

¿Qué pasaba con la palabra de Yahweh en aquellos días?

¿Dónde dormía Samuel?

Encuentra la respuesta colocando debajo de cada imagen la letra con que inicia
y luego escríbela en el renglón.



Selecciona la respuesta correcta.

¿Cuántas veces llamó Yahweh a Samuel?

- 1 3 4

Yahweh reveló a Samuel que juzgaría a Elí, ¿Por qué motivo?

- Por no orar Por no ayunar Por no corregir a sus hijos

¿Samuel reveló a Elí lo dicho por Yahweh?

- Si No Reveló solo una parte

¿Dónde se volvió a manifestar Yahweh a Samuel?

- Silo Jerusalén Beerseba

Encuentra las 7 diferencias.

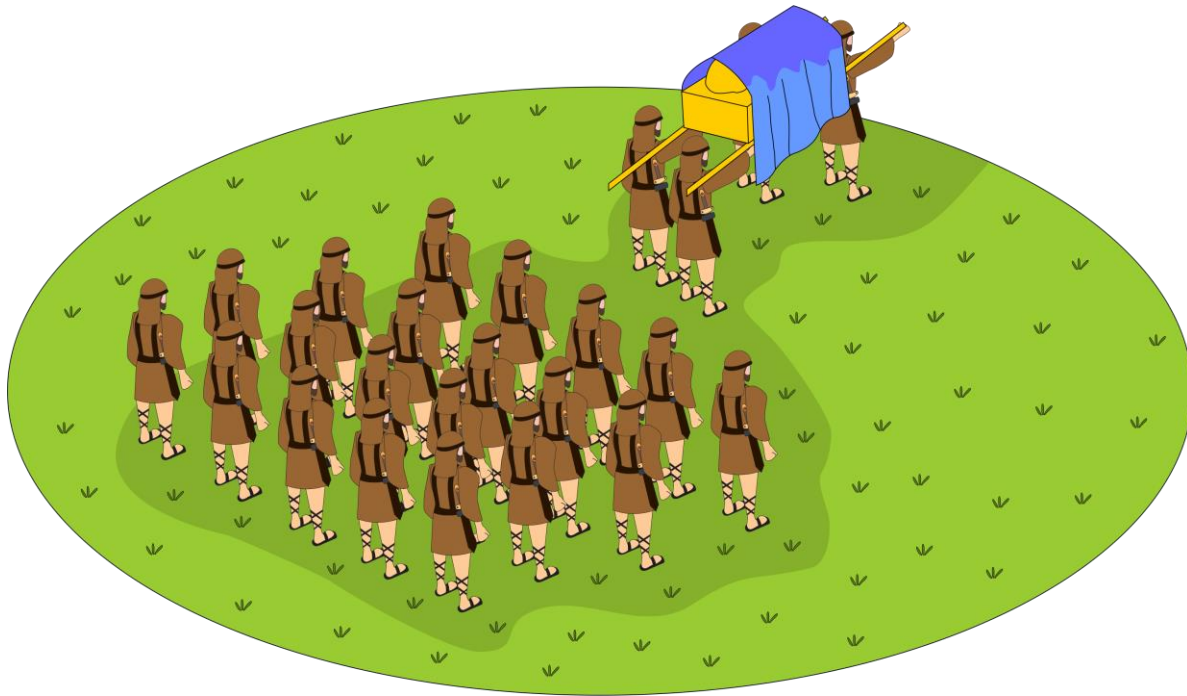
Busca aquí



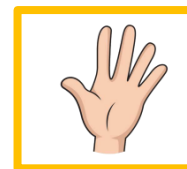
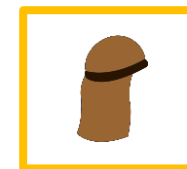
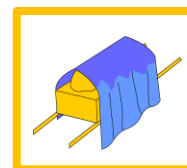
Marca aquí



Los filisteos capturan el arca.



Selecciona los objetos que se encuentran en la imagen.



Encierra la carita feliz si la oración es correcta y la carita sorprendida si es falsa.

Los hijos de Israel trajeron el arca del pacto a Silo al ver que estaban siendo derrotados por los filisteos.



Los hijos de Elí, Nadab y Abiú, estaban con el arca del pacto de Yahweh.



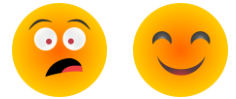
Los Filisteos tenían miedo porque decían, ha venido Elohim al campamento.



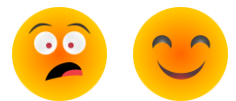
Los Filisteos decían: desistamos de esta batalla, porque los hebreos nos vencerán y nos harán sus esclavos.



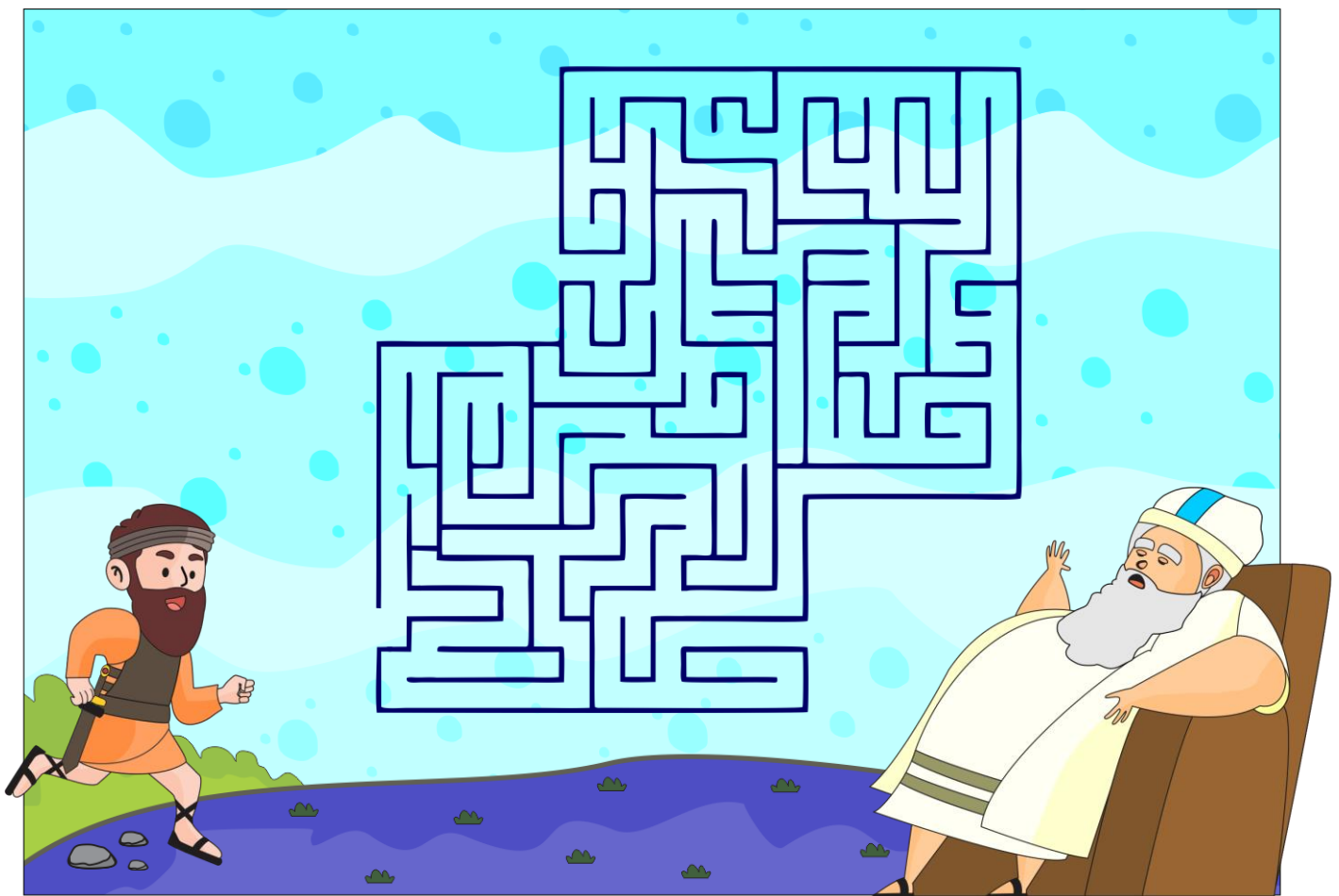
Los Filisteos tomaron el arca e hicieron gran mortandad en Israel



Cuando Elí oyó que sus dos hijos estaban muertos y que el Arca había sido tomada por los Filisteos, quedo más aliviado y dijo, “la voluntad de Yahweh se ha cumplido”.



Un soldado de Israel escapó de la batalla con los Filisteos, ayúdalo a llegar al sacerdote Elí y darle el mensaje.



Con la ayuda de un adulto lee en las Escrituras
Shemuel Alef (1 Samuel) 5:1-12

Selecciona el versículo que se relacione con la imagen.

Y se agravó la mano de Yahweh sobre los de Asdod, y los destruyó y los hirió con tumores en Asdod y en todo su territorio.

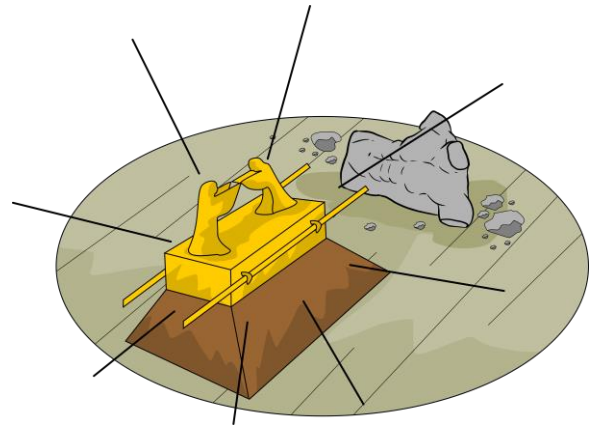
Shemuel Alef (1 Samuel) 5:6

Y volviéndose a levantar de mañana el siguiente día, he aquí que Dagón había caído postrado en tierra delante del arca de Yahweh; y la cabeza de Dagón y las dos palmas de sus manos estaban cortadas sobre el umbral, habiéndole quedado a Dagón el tronco solamente.

Shemuel Alef (1 Samuel) 5:4

Y los que no morían, eran heridos de tumores; y el clamor de la ciudad subía al cielo.

Shemuel Alef (1 Samuel) 5:12



Con la ayuda de un adulto lee, **Shemuel Alef (1 Samuel) 6:1-21**
y encierra la respuesta correcta.

El arca estuvo con los Filisteos...

- a. 7 meses.
- b. 1 año.
- c. 2 meses.

El arca debería ser devuelta en un...

- a. Asno joven.
- b. Carro nuevo llevado por dos vacas.
- c. Carro del rey Filisteo.

La expiación por robar el arca fue...

- a. Tumores y ratones de oro.
- b. Becerro de oro.
- c. Piedras de oro.

Las vacas tomaron el camino de...

- a. Damasco.
- b. El mar rojo.
- c. Bet-semes.

**Y vino Yahweh y se paró, y
llamó como las otras veces:
¡Samuel, Samuel! Entonces
Samuel dijo: Habla, porque tu
siervo oye.**

Shemuel Alef (1 Samuel) 3:10

