



Con la ayuda de un adulto lee en las Escrituras  
**Josué (YeJoshúa) 20:1-9**

Colorea el ok verde si la oración es correcta o la x roja si es falsa:

1. Yahweh manda a separar ciudades de refugio para acoger al homicida que mate por accidente.



2. Las ciudades de refugio sirven para acoger a los levitas.



3. El homicida debería presentarse a la puerta de la ciudad.



4. El homicida debería presentarse ante el sumo sacerdote.



5. El homicida nunca podría volver a su casa.



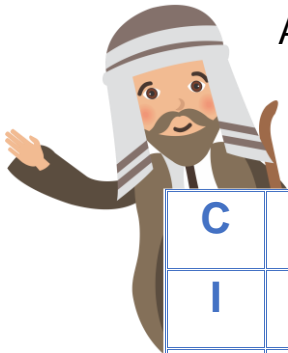
6. Una de las ciudades de refugio al otro lado del Jordán es Beser



- Y\_ h w\_ h
- Anc\_ an\_
- Congr\_ g\_ c\_ ón
- M\_ is\_ s
- P\_ ert\_
- J\_ s\_ é
- Ci\_ d\_ d
- Acc\_ d\_ nte
- R\_ fug\_ o

Encuentra las siguientes palabras en la sopa de letras:

CIUDADES - REFUGIO - MOISES - JOSUE - HOMICIDA -  
ACCIDENTE - VENGADOR - ANCIANO – PROJIMO – BESER –  
RAMOT - GOLAN



C	E	E	T	N	E	D	I	C	C	A	P
I	I	M	D	P	S	I	E	R	T	O	R
U	J	N	P	R	O	J	I	M	O	A	I
D	O	S	A	Z	G	N	F	A	P	V	N
A	R	T	M	I	G	H	A	C	A	G	R
D	A	U	O	C	A	E	I	L	M	R	O
E	N	N	R	E	F	U	G	I	O	F	D
S	C	S	D	B	E	S	E	R	I	G	A
S	I	I	E	R	E	O	I	L	S	A	G
R	A	M	O	T	O	J	V	N	E	M	N
O	N	E	S	C	D	F	H	A	S	U	E
H	O	M	I	C	I	D	A	U	A	H	V

Completa las oraciones.

**Ver.3** Para que se acoja allí el \_\_\_\_\_ que matare a alguno por accidente y no a sabiendas; y os servirán de \_\_\_\_\_ contra el vengador de la sangre.

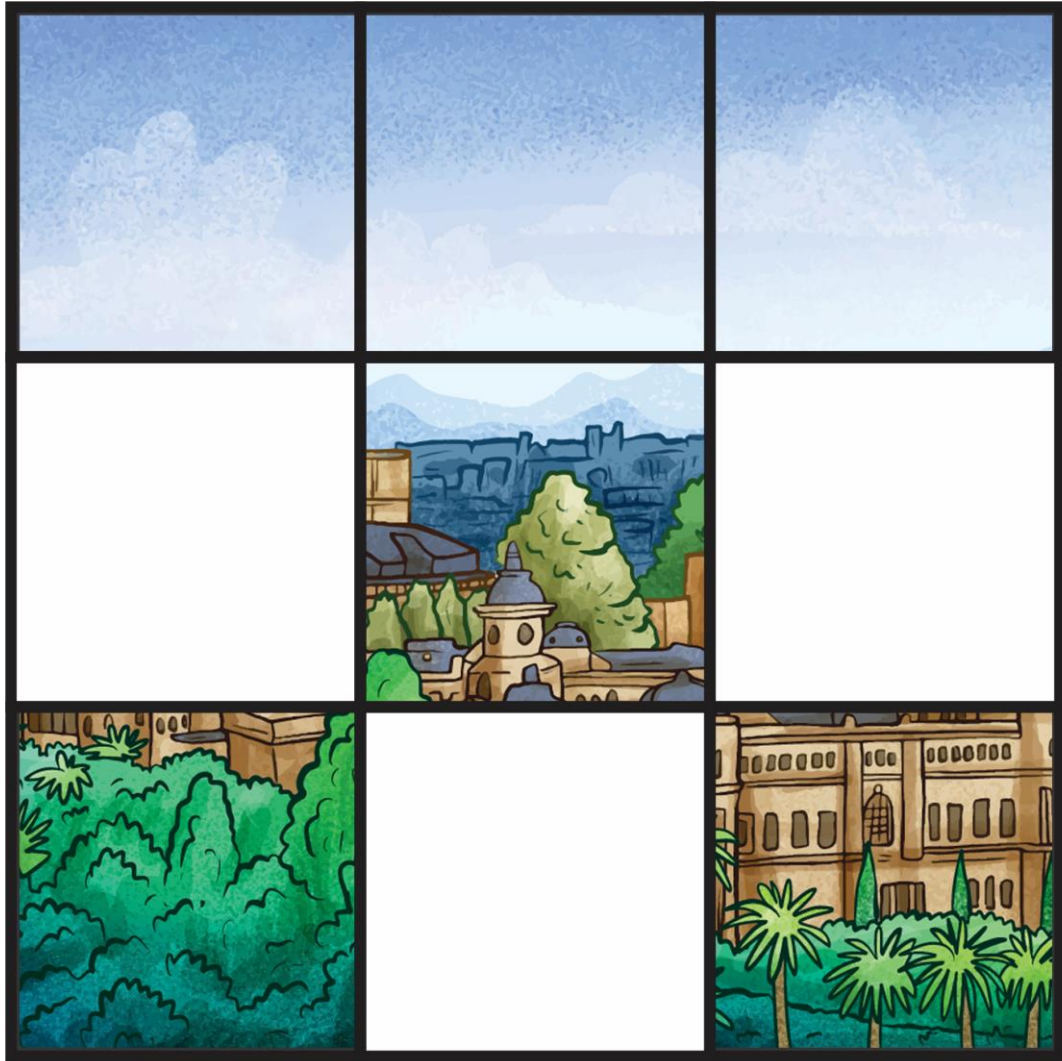
**Ver.7** Entonces señalaron a Cedes en Galilea, en el \_\_\_\_\_, Siquem en el \_\_\_\_\_ y Quiriat-arba (que es Hebrón) en el \_\_\_\_\_.

Ayuda al hombre a llegar a la ciudad de refugio, antes que su vengador lo encuentre.



Josué siempre estuvo atento a las ordenanzas de Yahweh.

Ayúdalo a completar la ciudad de refugio recortando y pegando en los espacios vacíos.



Habla a los hijos de  
Israel y diles:  
Señalaos las ciudades  
de refugio, de las  
cuales yo os hablé por  
medio de Moisés.

Josué (Yejoshúa) 20:2

