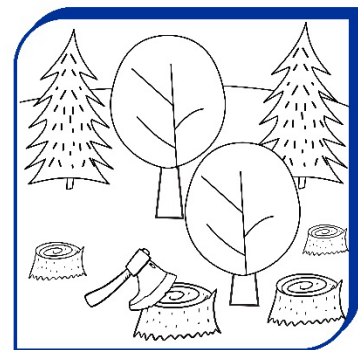
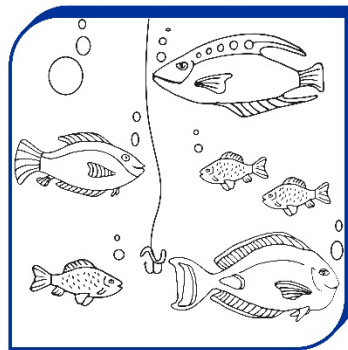
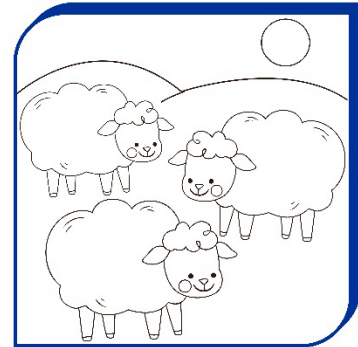
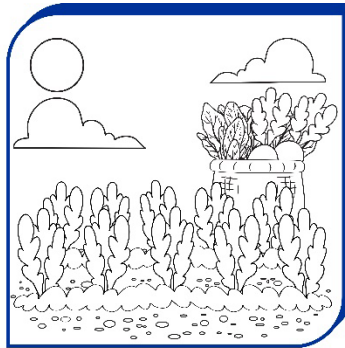




Los descendientes de Adán

Después dio a luz a su hermano Abel. Y Abel fue pastor de ovejas, y Caín fue labrador de la tierra. **Bereshit (Génesis) 4:2**

Según el versículo, escribe el nombre que corresponde a cada personaje.



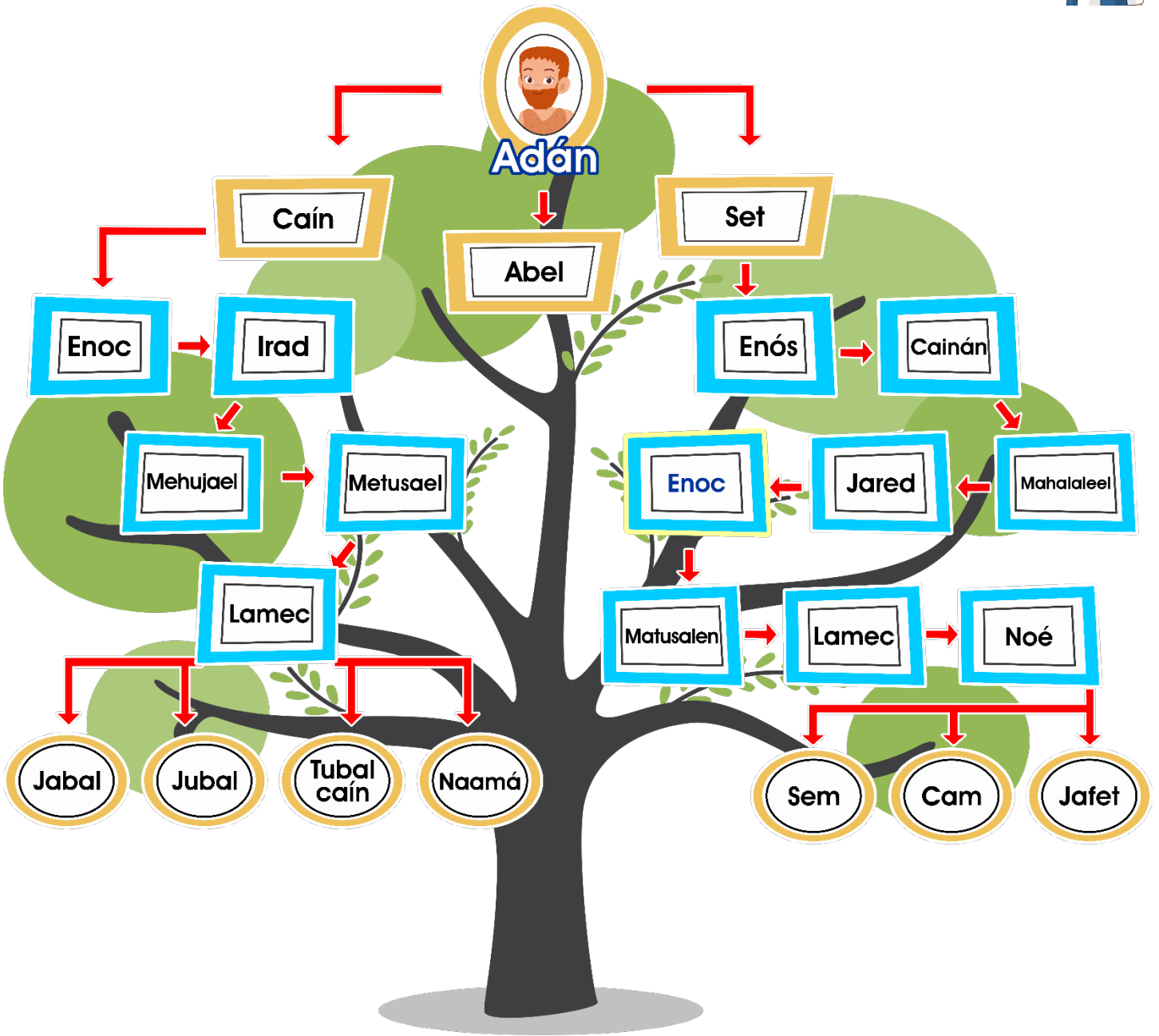
Pide el favor a un adulto que lea en voz alta **Bereshit (Génesis) 4 y 5** y escucha atentamente.

*Une con una línea roja el oficio que ejercía cada uno de los hermanos.

*Pinta únicamente la respuesta correcta, ¿Quién se esforzó en dar lo mejor a Yahweh?

*Responde: ¿Cuál debió ser la actitud correcta de Caín, cuando Yahweh no miró con agrado su ofrenda? _____

Muy atento en la lectura, con tu dedito sigue las flechas que te muestra a los descendientes de Adán.



¿Por qué desapareció Enoc? _____
