

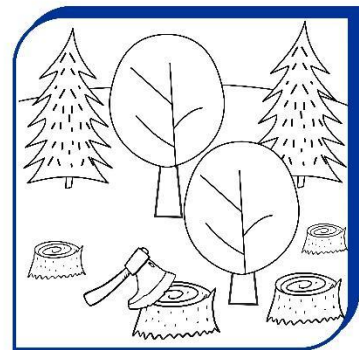
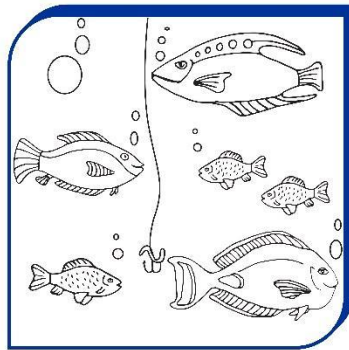
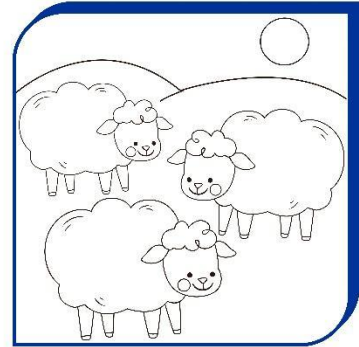
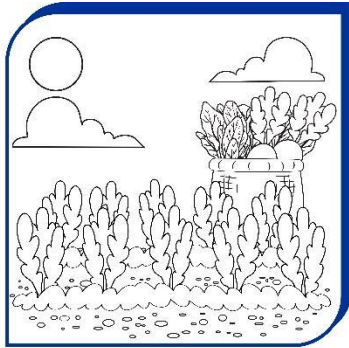


Les descendants d'Adam

Elle enfanta ensuite son frère Abel. Abel fut berger, et Caïn fut laboureur.

Bereshit (Genèse) 4:2

D'après le verset, écris le nom correspondant à chaque personnage.



Demande à un adulte de te lire à haute voix les chapitres 4 et 5 de Bereshit (Genèse) et écoute

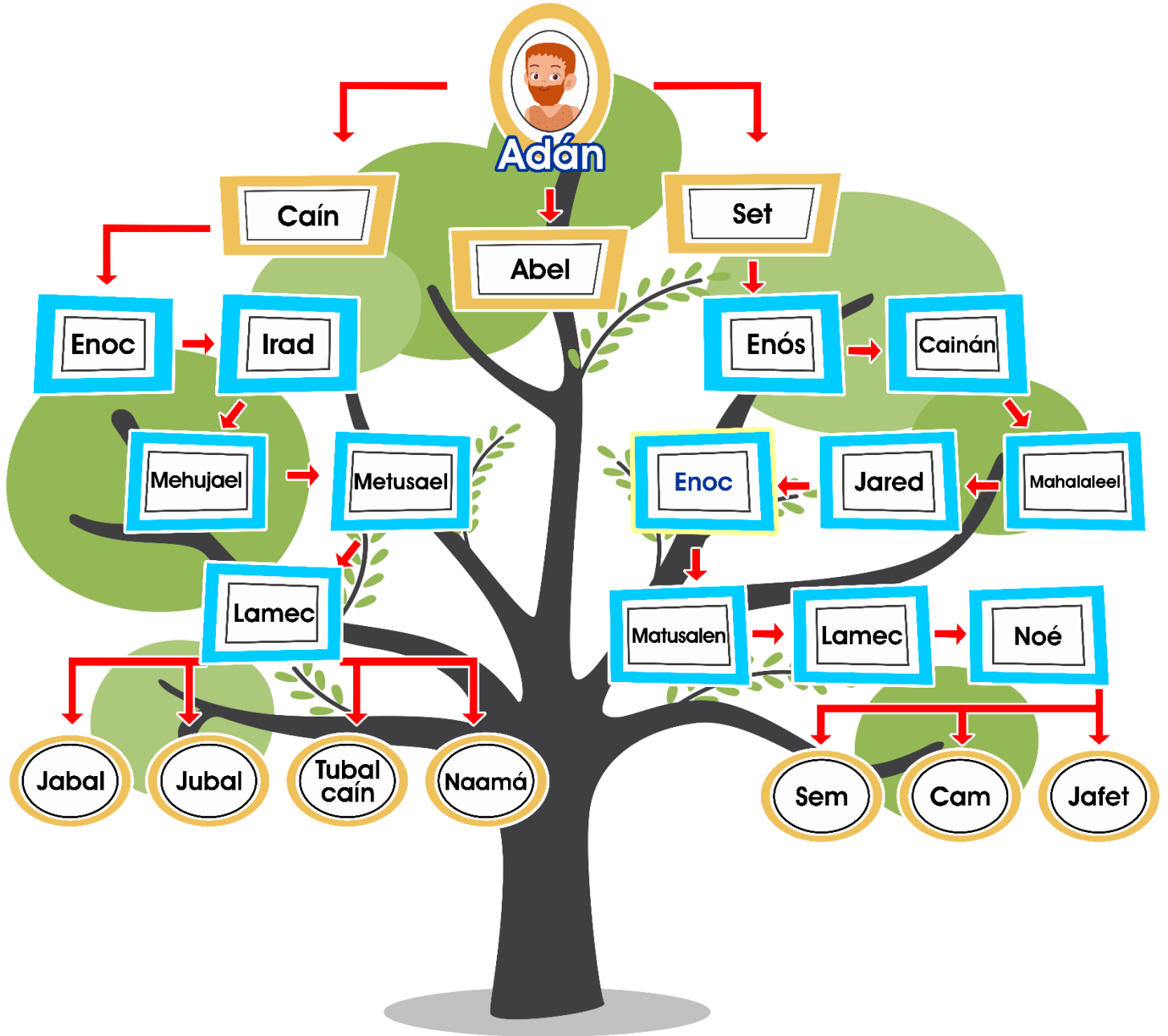
attentivement.

*Relie d'une ligne rouge le métier exercé par chacun des frères.

*Colorie uniquement la bonne réponse : qui s'est efforcé de donner le meilleur à Yahweh ?

*Réponds : Quelle aurait dû être l'attitude correcte de Caïn lorsque Yahweh n'a pas agréé son offrande?

Concentre-toi bien sur la lecture et, avec ton petit doigt, suis les flèches qui t'indiquent les descendants d'Adam.



Pourquoi Énoch a-t-il disparu ? _____
