



## Ève, créée à partir d'Adam

Et Adam donna un nom à tous les animaux, à tous les oiseaux du ciel et à tout le bétail des champs ; mais pour Adam, il ne trouva pas d'aide qui lui fût assortie. **Genèse (Bereshit) 2:20**



Avec l'aide d'un adulte, cherche et lis les versets suivants :

**Genèse (Bereshit) 2: 21-  
22**



**Genèse (Bereshit) 2: 23-  
25**



### Réponds:

Qui est tombé dans un profond sommeil ? \_\_\_\_\_

Qu'est-ce qu'Elohim a pris à Adam pour créer Ève ? \_\_\_\_\_

Adam était-il heureux ou triste avec sa compagne ? \_\_\_\_\_

# La désobéissance d'Adam et Ève

Mais au sujet du fruit de l'arbre qui se trouve au milieu du jardin, Elohim a dit :  
«Vous n'en mangerez pas et vous n'y toucherez pas, de peur que vous ne mouriez.

» **Genèse (Bereshit) 3:3**

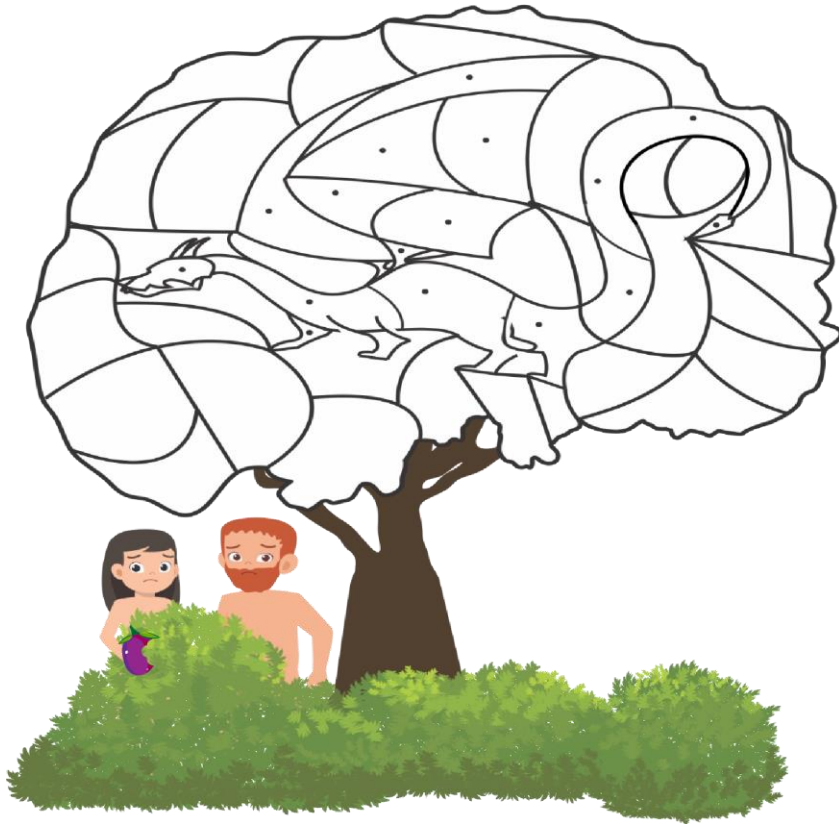
Demande à un adulte de lire à haute voix : Genèse (Bereshit) 3, écoute attentivement et réponds :

Quel était l'arbre dont Adam et Ève ne devaient pas manger les fruits ?

\_\_\_\_\_

Ont-ils obéi ? Oui : \_\_\_ Non : \_\_\_ Quelles en ont été les conséquences ?

\_\_\_\_\_



Aide Adam et Ève à découvrir qui se cache dans l'arbre : colorie en rouge les segments marqués d'un point et en vert les autres segments.

Qui représente l'animal que tu as découvert ? \_\_\_\_\_

